

# „Von faulen Hunden und Eva auf Sylt ...“

*Eine – durchaus historische – Reise  
durch die Welt der Schriftproben.*

*Verbunden mit der Frage:*

*Wie finde ich denn eine  
passende Schrift unter*

*100 000?*



TRIVMPHVS



ce ligatura alla fistula tibale, Gli altri dui cū ueterri cornitibici con-

cordi ciascuno & cum gli instrumenti delle Equitante nymphæ.  
Sotto lequale triūphale sciughe era laxide nel meditullo, Nelq̄le gli  
rotali radii erano infixi, deliniamto Balustico, gracilicenti lepola  
negli mucronati labii cum uno pomulo alla circumferentia. Elquale  
Polo era di finissimo & ponderoso oro, repudiante el rodicabile erugi-

ne, & lo incēdiofo Vulcano, della uirtute & pace exitialē ueneno. Sum-

mamente dagli festiganti celebrato, cum moderate, & repentine  
riolutiōe intorno saltanti, cum solemmissimi plausi, cum  
gli habiti cineti di fasceole uolittante, Et le sedente fo-

pra gli trahenti centauri. La Sancta cagione, & gli  
& diuino mysteri, in uoce cōfōne & car-

mini cancionali cum extre

ma exultatione amo-

rolamente lauda-

uano.

\*\*

\*\*

\*\*

\*\*

\*\*

\*\*

\*\*

\*\*

\*\*

\*\*

\*\*

\*\*

\*\*

\*\*

\*\*

\*\*

\*\*

\*\*

\*\*

\*\*

\*\*

\*\*

\*\*

\*\*

\*\*

\*\*

\*\*

\*\*

\*\*

\*\*

\*\*

\*\*

\*\*

PRIMVS



EL SEQVENTE triumpho nō meno mirauagliofo del primo. Im  
pero che egli hauea le quatro uolubile rote tutte, & gli radii, & il medital  
lo defusco achate, di candide uenule uagamente uaricato. Ne tale certa-  
mente gestoe re Pyrho cum le noue Muse & Apolline in medio pulsan-  
te dalla natura impresso.

Laxide & la forma del dicto q̄le el primo, ma le tabelle erāo di cyaneo  
Saphyro orientale, atomato de scintille doro, alla magica gratissimo,  
& longe acceptissimo a cupidine nella sinistra mano.

Nella tabella dextra mirai exscalpto una insigne Matrōa che  
dūi oui hauea parturito, in uno cubile regio colloca-  
ta, di uno mirabile pallacio, Cum obfetricesta  
pēfacte, & multe altre matrone & astante

Nymphæ Degli quali uscīua de  
uno una flammula, & delal-  
tro ouo due spectatiffi

me stelle.

\*\*

\*\*

\*\*

\*\*

\*\*

\*\*

\*\*

\*\*

\*\*

\*\*

\*\*

\*\*

\*\*

\*\*

\*\*

\*\*

\*\*

\*\*

\*\*

\*\*

\*\*

\*\*

\*\*

\*\*

\*\*

\*\*

\*\*

\*\*

\*\*

\*\*

\*\*

\*\*

\*\*

\*\*

\*\*

\*\*

\*\*

Der Abentheurliche

SIMPLICISSIMUS  
Teutsch /

Das ist :

Die Beschreibung des Lebens eines  
seltsamen Vaganten / genant Melchior  
Sternfels von Fuchshaim / wo und welcher  
gestalt Er nemlich in diese Welt kommen / was  
er darinn gesehen / gelernt / erfahren und auß-  
gestanden / auch warumb er solche wieder  
freywillig quittirt.

Überaus lustig / und männiglich  
nuzlich zu lesen.

In Tag geben  
Von

GERMAN SCHLEIFHEIM  
von Sulsfort.



Monpelgart /  
Gedruckt bey Johann Fillion /  
Im Jahr M DC LXIX.

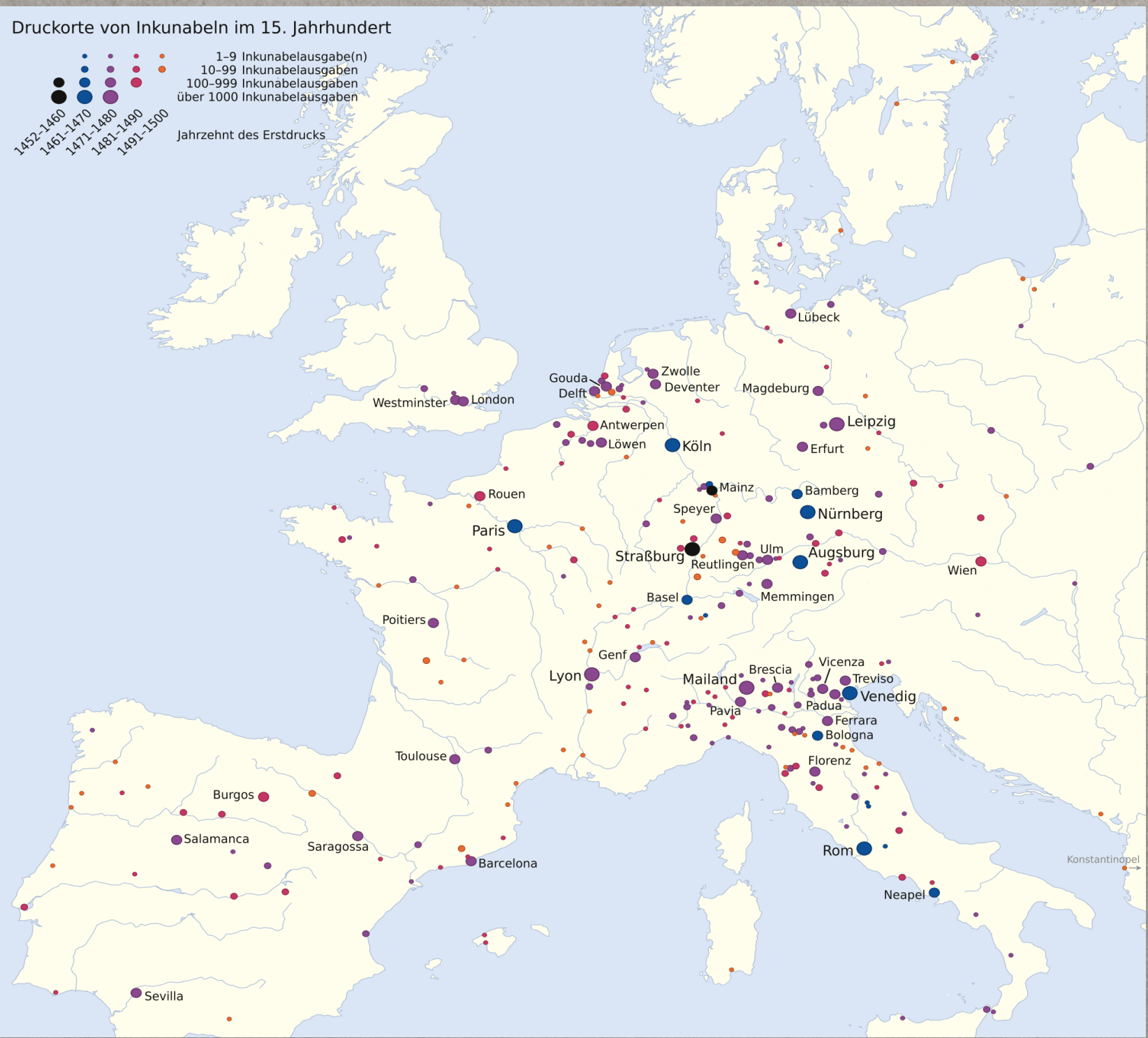
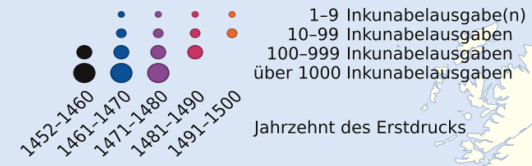
»Hypnerotomachia Poliphili«.  
Gedruckt von Aldus Manutius,  
Venedig 1499.

»Der Abentheuerliche  
Simplicissimus Teutsch«,  
Grimmelshausen,  
Gedruckt 1669.

*Die Ausbreitung des Typendrucks  
im 15. Jahrhundert*



# Druckorte von Inkunabeln im 15. Jahrhundert



(Quelle: wikipedia.org)



*Die wohl früheste Darstellung einer Druckerei/Setzerei.  
Holzschnitt aus dem »Danse macabre«,  
Lyon, 1499/1500.*

*Die ersten Schriftproben  
aus der Zeit der  
Frühdrucke*











Groot Canon Romein

## Intramus mundum autore, inhabitamu

Clein Canon Romein

**Dominus ille omnium  
liberrimus, fumme bo-  
nus fumme potens fum-**

Ascendonica Rom

**Ipse quidem erat ab aeterno  
in se ac per se fatis beatus, cui  
nihil omnino ad complemen**

Parangon Romein

**Itaque dum oportunum cen-  
fuit, vocavit ipse ea quae non  
erant, stiteruntque se illico  
ad nutum vocantis potentem**

Text Romein

**Dignum revera admiratione opus,  
tantopere superans captum huma-  
num, ut permulti hominum, & ii qu-  
dem sapientes habiti mundum incre-  
atum putarent aeternumque pronu**

Augustin Romein

**Illi nihilominus contra, qui magis sobre  
ratiocinati sunt, agnoverunt in ipso etiam  
gentilismo, ubi nullum supernaturale la-  
men splenduit, quod univrsum hoc suum  
aliquando habuerit initium, certaue ori-  
ginis primordia, longeque magis ii qui te**

Que l'homme contemple donc la nature en-  
tière dans sa haute & pleine majesté, qu'il éloi-  
gne sa vue des objets bas qui l'environnent. Qu'il  
regarde cette éclatante lumière, mise comme une  
lampe éternelle pour éclairer l'univers, que la  
terre lui paraisse comme un point au prix du vaste  
tour que cet astre décrit & qu'il s'étonne de ce  
que ce vaste tour lui-même n'est qu'une pointe  
très délicate à l'égard de celui que les astres qui  
roulent dans le firmament embrassent. Mais si  
notre vue s'arrête là, que l'imagination passe outre;  
elle se lassera plutôt de concevoir, que la nature  
de fournir. Tout ce monde visible n'est qu'un  
trait imperceptible dans l'ample sein de la nature.  
Nulle idée n'en approche. Nous avons beau enfler  
nos conceptions, au delà des espaces imaginables,  
nous n'enfantons que des atomes, au prix de la  
réalité des choses. C'est une sphère dont le cen-  
tre est partout, la circonférence nulle part. Enfin  
c'est le plus grand caractère sensible de la toute

*Renaissance-Antiqua,  
Probe von Nikolaus Kis  
(1680).*

*Barock-Antiqua, Probe von Philippe  
de Granjean, »Romain du Roi«  
(1693).*

Groß Canon.

# Das Wort Gottes bleibt Ewig.

Groß Canon.

Ein stolz hertz ist dem **HERREN** ein greuel/ vnd wird nicht vngestraft bleiben / wen sie sich gleich Alle an einander hengen / Durch gute und trew wird missethat verfühnet.

Klein Canon.

Vnd durch die forcht des Herren meidet man das böse. Wenn iemands wege dem Herren wolgefallen/ so machet er auch seine feinde mit ihm zu freuden: Es ist besser wenig mit gerechtigkeit den viel Einkommens mit vnrecht.

Terz Fraktur.

Wer ist der/ so von Edom komit/ Wit rötlichen kleydern von Bazra/ der so geschmücket ist in seinen kleydern/ vnd eynher tritt in seiner grossen kraft? Ich bins/ der gerechtigkeit lehret/ Und ein Meister bin zuhelfen. Warum ist denn dein Gewand so rotfarb/ Und dein kleyd wie eines keltertretters? Ich trette die kelter alleine/ vnd ist niemand vnder den Völkern mit mir. Ich habe sie gekeltert in meinem zorne.

Bibel Fraktur.

Wolan/ alle die ihr dürstig send/ komet her zum wasser/ Und die ihr nicht geld habt/ komet her/ kaufet vnd esset. Komet her/ vnd kaufet ehn geld/ Und vmbsonst/ (Beyde wein und milch. Warum zehlet ) ihr geld dar/ da kein brod ist/ vnd ewer arbeit/ da ihr nit sat von werden kömet? Höret mir doch zu/ Und esset das gude/ so wird ewere seele in wolust fet werden. Neiget ewere ohren her/ vnd komet her zu mir/ Höret/ so wird ewere seele leben: Den ich will mit euch einen ewigen bund machen nemlich

Fraktur-Probe von  
Johannes Adolf Schmidt  
(1675).



*Druckerei um 1650*

## Die gebräuchlichsten Leseschriften in der Buchproduktion

Quantitative Bestimmung (2005)

Nach eigenen Angaben werden bei der Firma Clausen & Bosse, in Leck, tagtäglich durchschnittlich 600 000 Taschenbücher und 100 000 Hardcover gefertigt. Hierbei handelt es sich sowohl um allgemeine erzählende Literatur als auch um Sachbücher. Welche Schriften in diesem Bücherberg vor allem in Erscheinung treten, konnte für das Jahr 2005 nur für 1207 Titel (bei denen die Satzangaben vorlagen) ermittelt werden. Von den insgesamt 11 000 Druckaufträgen des Jahres stellen diese Titel allerdings nur einen Ausschnitt dar. Die Frage an den Hersteller, ob denn diese Angaben so in etwa und grob eingeschätzt auch repräsentativ für die Gesamtzahl der ausgelieferten Bücher seien, wurde mit Ja beantwortet.

Schriftnamen (wie *Bembo*), vor allem aber Schriftbezeichnungen (wie *Garamond* oder *Times*) verweisen häufig auf Schriften, hinter denen sich zum Teil zahlreiche Derivate (Ableitungen) unterschiedlicher Hersteller verbergen. Welche digitalisierte Schriftform (welcher Font) hier im einzelnen zur Anwendung kommt, wird nicht genannt.

1207 Titel insgesamt

Renaissance-Antiqua	329	Garamond	80,4%
	180	Aldus	
	172	Sabon	
	121	Bembo	
	53	Minon	
	48	Palatino	
	22, 14, 12, 11, 8	Proforma-Book, Plantin, Trump, Goudy, Berling	
Barock-Antiqua	96	Times-New Roman	15,5%
	38	Baskerville	
	20, 16, 11, 7	Caslon, Janson, Galliard, Cochin	
Klassizistische Antiqua	25, 5	Walbaum, Bodoni	2,5%
Egyptienne-Antiqua	11, 8	Thesis, Excelsior	1,6%

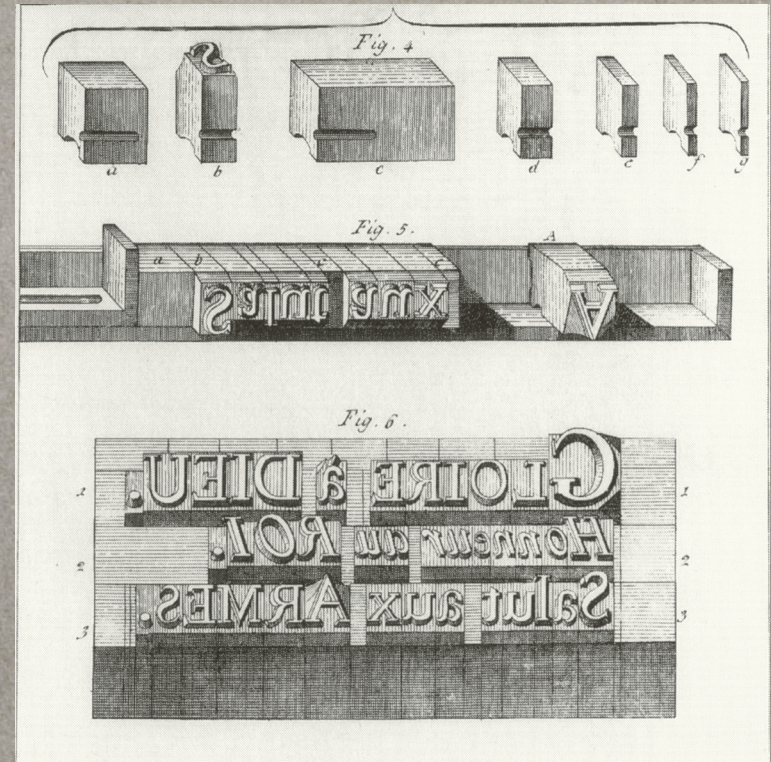
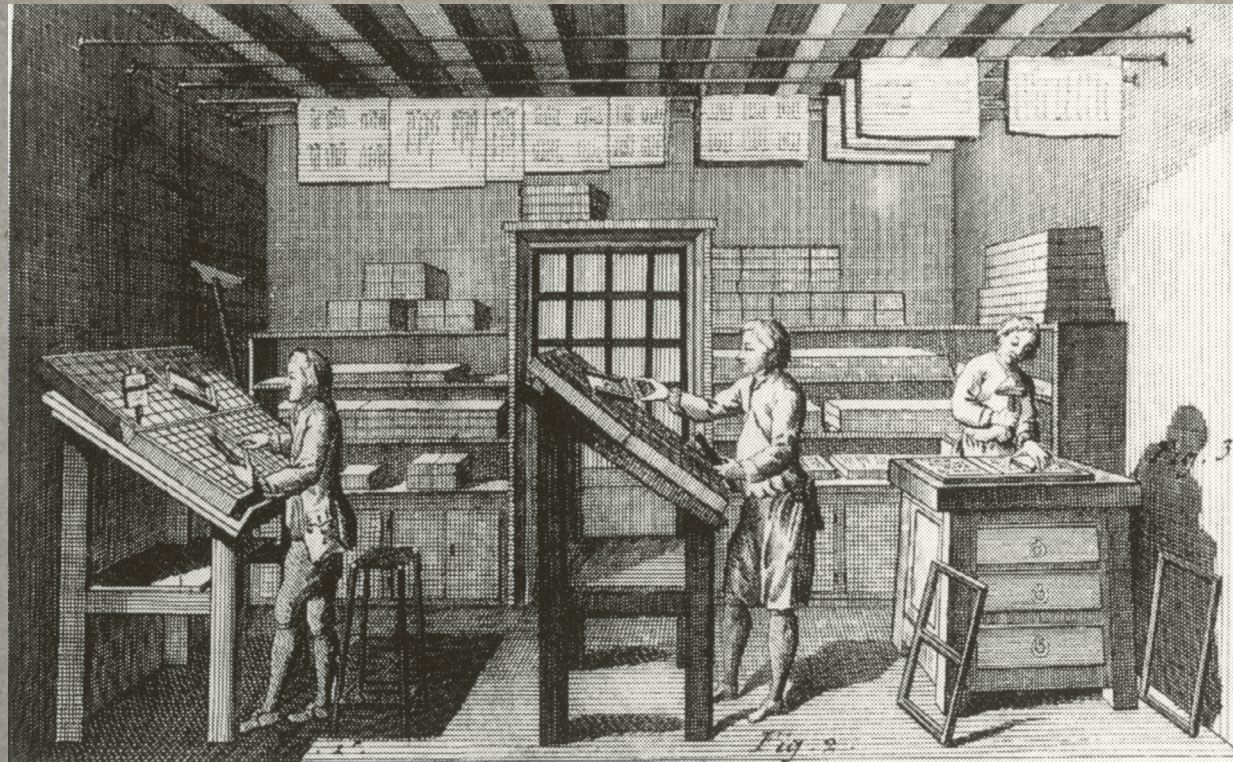
Weiter treten in vereinzelt Anwendungen auf:

Scala,  
Centennial,  
Trinité,  
Concorde,  
Fournier MT TC,  
Granjon Roman,  
Lexikon Nr.2,  
Guardi,  
Meridien,  
Life,  
Poliphilus,  
Melior,  
Candida,  
New Century Schoolbook,  
Cosmos light,  
Meta Plus,  
Rotis Sans Serif,  
Frutiger,  
Futura Book,  
u. a.

80 % unserer heutigen Textschriften basieren auf Schriften der Renaissance.  
(Quelle: Andree, 2007)

18. Jahrhundert  
Musterbücher  
entstehen





*Eine Setzerei zur Zeit Firmin Didots,  
zweite Hälfte des 18. Jh.*

ÉPREUVES GÉNÉRALES

D E S

CARACTERES

QUI SE TROUVENT

Chez **CLAUDE LAMESLE** Fondeur  
de Caracteres d'Imprimerie.



A PARIS;

Ruë Galande ( au milieu ) près la Place Maubert.

M. DCC. XLII.

Civilité au Corps de Gros Romain,  
Numero XLIX.

L'heure de vous lever étant venue, faites d'abord le signe de la Croix, et donnez aussitost votre coeur à Dieu, et ne soyez pas du nombre de ceux qu'on a bien de la peine à faire lever; même si vous avez la prudence et l'honneur en recommandation, vous ne souffrirez pas qu'aucune personne d'autre sexe entre en votre chambre, pendant que vous y estes; ainsi vous la tiendrez fermée de votre costé.

Lèvez-vous donc avec tant de circonspection, qu'aucune partie de vostre corps ne paroisse nue, quand même vous seriez seul dans la chambre, et que vous ayez quelqu'un qui fasse votre lit, ne le laissez pas néanmoins découvert, quand vous en sortez, remettez au moins la couverture.

Prenez d'abord les habits qui vous couvrent le plus, pour cacher ce que la nature ne veut pas qui paroisse, et faites cela pour le respect de la Majesté d'un Dieu qui vous regarde; ne sortez jamais de la chambre à demi vestu.

Accoutumez-vous à garder le silence, ou à parler de quelque chose de bon en vous habillant:

M Hebreu

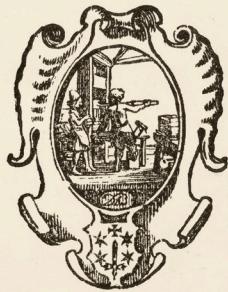
Claude Lamesle (1742).



PROEF  
VAN  
LETTEREN,

*Welke gegoten worden in de Nieuwe  
LETTER-GIETERY  
VAN  
IZAAK EN JOH. ENSCHEDE  
TE HAERLEM.*

*Tweede vermeerderde Uytgave.*



*Vermeerderd en verbeterd tot het Jaar 1748.*



De BOEK-DRUKKONST, drie Eeuwen oud, door Koster  
voortgeteeld  
Uit Beukefchors in 't Haerlems Hout, aanschouwd haars Vaders  
Beeld

Op dit Papier, en roept verblyd: *Dit Mannekyt Gelaat  
Zy aan de Onsterfelykheid geevyd zo lang de Waereld staat!*

Groote opgeslagen Capitalen.

A B

Kleine opgeslagen Capitalen.

CEM

Paryse Capitalen.

BCE FJ

AKGQ  
A

*Joh. Enschedé,  
Proef van Letteren (1748).*

A  
SPECIMEN

OF  
PRINTING TYPES,

BY  
FRY and STEELE,

Letter-Founders

TO THE  
PRINCE OF WALES.

TYPE-STREET.



PRINTED BY T. RICKABY.

MDCCCXCV.

FRENCH CANON.

Quousque u  
tandem abut  
A B C D E F  
Quousque tan-  
dem abutere C

TWO LINES GREAT PRIMER.

Quousque tandem  
abutere, Catilina, i  
A B C D E F G H I J  
Quousque tandem ab-  
utere, Catilina, patie-  
A B C D E F G H I K L

FRANK ROMAN, No. 1.  
Part Ital. No. 1.  
Quousque tandem abutere, Catilina, patiensia...  
A B C D E F G H I J K L M N O P Q R S T U V X Y Z

FRANK ROMAN, No. 1.  
Part Ital. No. 1.  
Quousque tandem abutere, Catilina, patiensia...  
A B C D E F G H I J K L M N O P Q R S T U V X Y Z

FRANK ROMAN, No. 1.  
Part Ital. No. 1.  
Quousque tandem abutere, Catilina, patiensia...  
A B C D E F G H I J K L M N O P Q R S T U V X Y Z

N. B. This is the smallest Letter in the World. It gets in considerably more than the famous Dutch Diamond.

A Specimen of Printing Types,  
Fry and Steel (1794).

# MANUALE

TIPOGRAFICO

DEL CAVALIERE

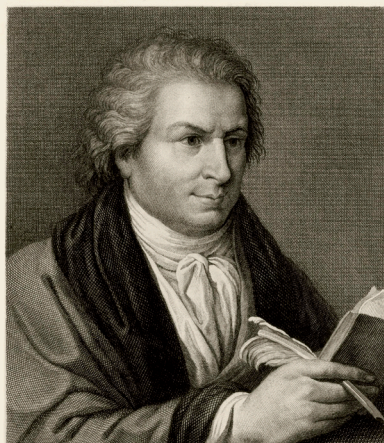
GIAMBATTISTA BODONI

VOLUME PRIMO.

PARMA

PRESSO LA VEDOVA

MDCCCLXVIII.



Hic ille est Magnus, typica quo nullus in arte  
Plures depromsi divitias, venter.

GARAMONCINO

Quomodo tandem abstrere, Catilina, patientia nostra? quam-  
diu etiam furor iste tuus nos eludet? quem alligum esse effren-  
ata jactabit audacia? nihilne te nocturnum praesidium Pala-  
tium, nihil urbis vigiliae, nihil timor populi, nihil concursus  
honorum omnium, nihil hic munitissimus habendi senatus le-  
ces, nihil horum ora vultusque movent? Patere tua consilia  
non sentis? constrictam jam omnium horum conscientia teneri  
conspirationem tuam non vides? Quid proxima, quid superiore  
nocte egis, ubi furis, quomodo conciveris, quid consili ceperis,  
quem nostrum ignorare arbitraris? O tempora, o mores!  
Senatus hanc intelligit, consul videt: hic tamen vivit. Vivit?  
immo vero etiam in senatum venit: hic publici consilii partici-  
pator: nosse et designat oculos ad eundem omnique nos-  
trum. Nos autem, viri fortes, satisfacere republicae vide-  
mur, si istius furorem ac tela vitamus. Ad mortem te, Ca-  
tilina, duci, jam consilio, jam pridem oportebat: in te  
conferti potius licet, quam tu in nos omnes jamdum ma-

MARGUS TULLIUS CICERO ARPINAS ORATOR

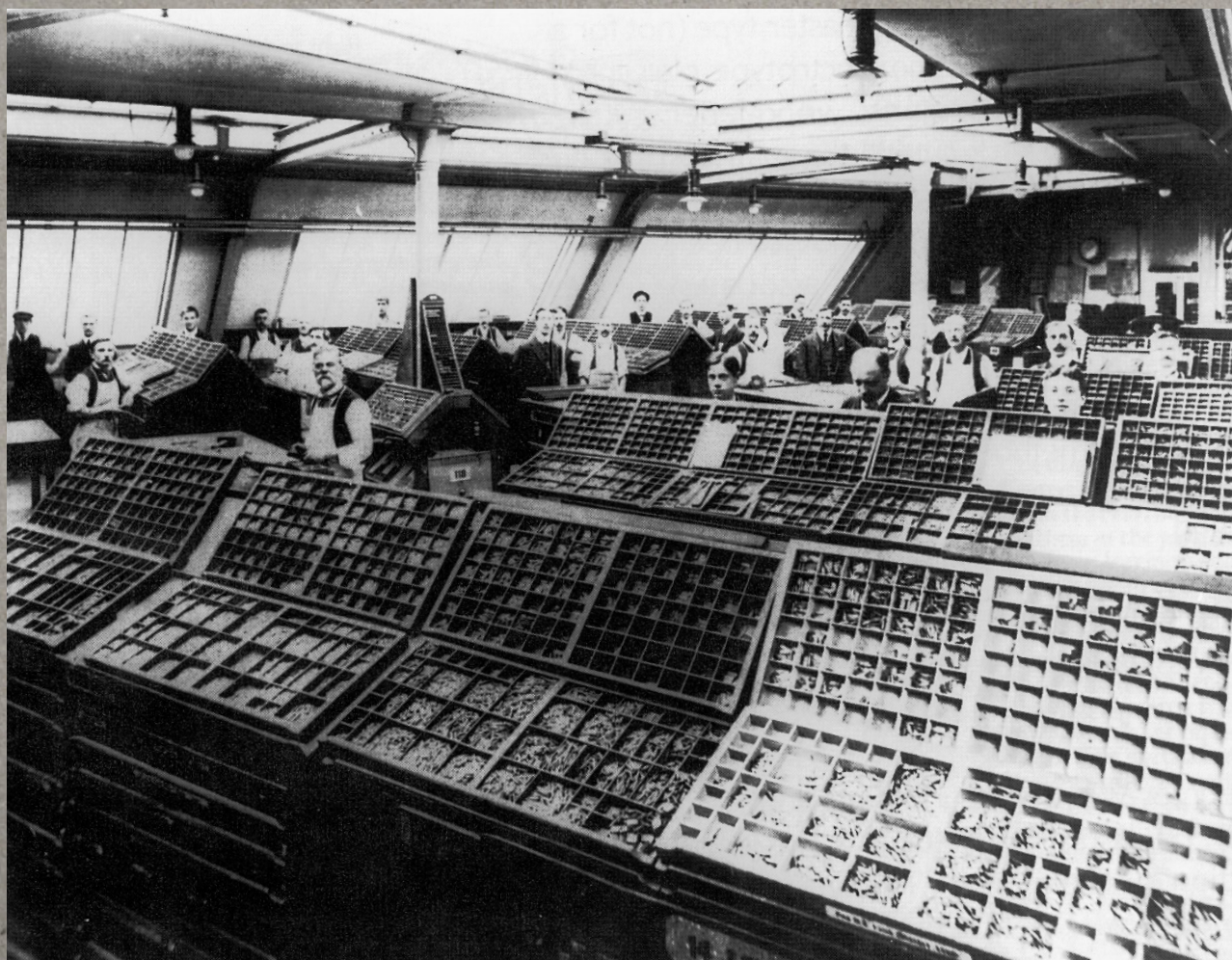
LATINAE ELOQUENTIAE PATER AC FACILE PRINCEPS.

LIVORNO

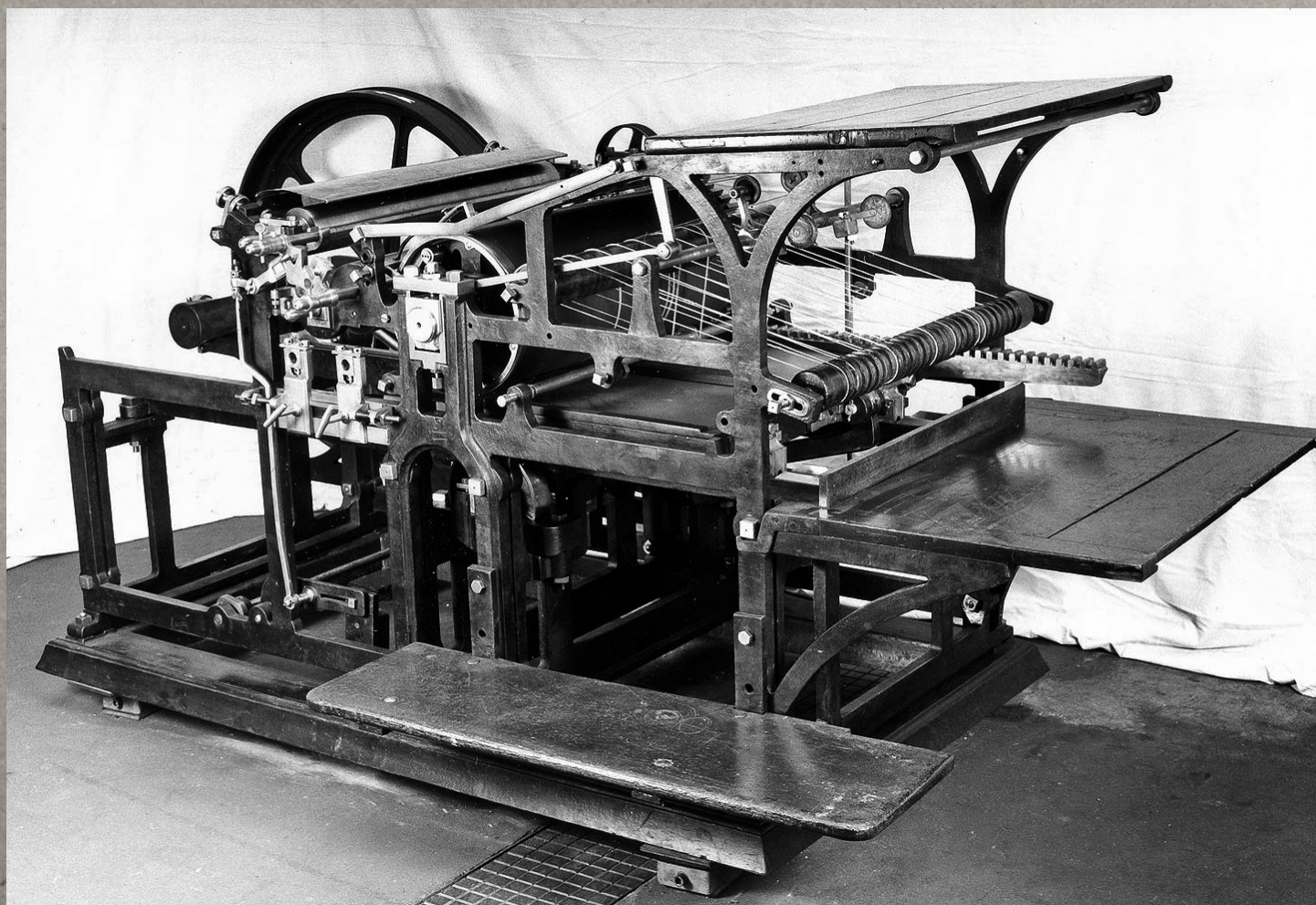
Giambattista Bodoni,  
Manuale Tipografico (1818).

*Schriftmusterbücher im Zeichen  
frühindustrieller Produktion –  
das 19. Jahrhundert*





*Setzerei 1880.*



*Stopzylinderdruckmaschine,  
König Bauer, 1848.*

## *Druckleistungen /Stunde*

*Handpresse (um 1600) – 240 Drucke*

*Koenig Bauer (um 1850) – 2400 Drucke*






**LAURENT ET DE BERNY**

**ORNEMENTS**

ET

**FLEURONS**



**PARIS**

**RUE DES MARAIS S.-GERMAIN. 17.**

FEUILLE VOLANTE

**FONDERIE LAURENT ET DEBERNY GRAVEURS**  
RUE DES MARAIS FAUBOURG SAINT-GERMAIN N. 17.

<p><b>CHIMÉS-DOTTINGOS</b> N. 10. — 2 P. de Paris. — 1 L. 10.</p> <p><b>VOYAGE DES PRINCES FRANÇAIS EN ALLEMAGNE</b> N. 11. — 2 P. de Paris. — 1 L. 10.</p> <p><b>LA PRESSE JOURNAL QUARANTE FRANCS</b> N. 12. — 2 P. de Paris. — 1 L. 10.</p> <p><b>LE PANTHÉON LITTÉRAIRE</b> N. 13. — 2 P. de Paris. — 1 L. 10.</p> <p><b>RÉDACTION SÉRIEUSE</b> N. 14. — 2 P. de Paris. — 1 L. 10.</p> <p><b>HOCHE DOGE</b> N. 15. — 2 P. de Paris. — 1 L. 10.</p>	<p><b>CHIMÉS-CHIMÉS</b> N. 16. — 2 P. de Paris. — 1 L. 10.</p> <p><b>CONSEILLER D'ÉTAT</b> N. 17. — 2 P. de Paris. — 1 L. 10.</p> <p><b>ARMATEUR DE VALERIE</b> N. 18. — 2 P. de Paris. — 1 L. 10.</p> <p><b>CHEMIN DE TRAVERSE</b> N. 19. — 2 P. de Paris. — 1 L. 10.</p> <p><b>ALPE, DE SARATINE</b> N. 20. — 2 P. de Paris. — 1 L. 10.</p> <p><b>MÉPHISTOPHÈLES</b> N. 21. — 2 P. de Paris. — 1 L. 10.</p>
--	---

**PAUL ET VIRGINIE**  
VENTRIÈRE. — N. 22. — 2 P. de Paris. — 1 L. 10.

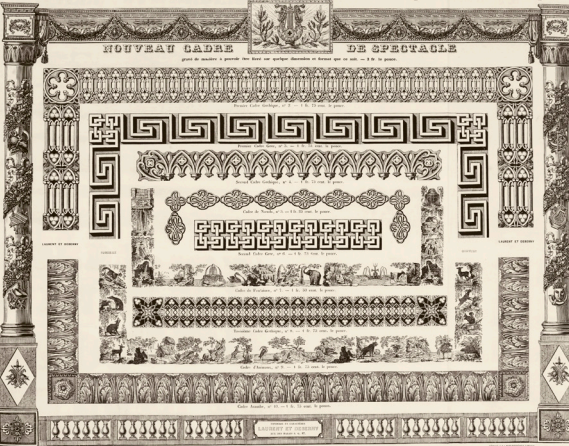
<p><b>DOTTINGOS-CLANCHES</b> N. 23. — 2 P. de Paris. — 1 L. 10.</p> <p><b>BIEN DE TEE TEE VERDELLER</b> N. 24. — 2 P. de Paris. — 1 L. 10.</p> <p><b>OUVERTE DE P. STROUSSIALL</b> N. 25. — 2 P. de Paris. — 1 L. 10.</p> <p><b>DE CHATEAUBRAND</b> N. 26. — 2 P. de Paris. — 1 L. 10.</p> <p><b>DOMINATION</b> N. 27. — 2 P. de Paris. — 1 L. 10.</p> <p><b>GBIMINEL</b> N. 28. — 2 P. de Paris. — 1 L. 10.</p> <p><b>CHAMOIS</b> N. 29. — 2 P. de Paris. — 1 L. 10.</p>	<p><b>PELLES</b> N. 30. — 2 P. de Paris. — 1 L. 10.</p> <p><b>CONSEILLER D'ÉTAT</b> N. 31. — 2 P. de Paris. — 1 L. 10.</p> <p><b>HONSEIGNEUR</b> N. 32. — 2 P. de Paris. — 1 L. 10.</p> <p><b>CORSEILLE</b> N. 33. — 2 P. de Paris. — 1 L. 10.</p> <p><b>SOIERIE</b> N. 34. — 2 P. de Paris. — 1 L. 10.</p> <p><b>MÉDIE</b> N. 35. — 2 P. de Paris. — 1 L. 10.</p>
---	--

**CONSIDÉRATIONS**  
GREQUE. — N. 36. — 2 P. de Paris. — 1 L. 10.

DIXYXTE Imprimé chez V. Doudry-Dupré XYBROYTTE

Nouvelle Feuille de Cadre Réglée de **LAURENT ET DEBERNY** Fondateurs et Graveurs à Paris rue des Marais S. G. 17.

**NOUVEAU CADRE DE SPECTACLE**



6<sup>me</sup> Feuille des **LETTRES D'AFFICHES** de la Fonderie **LAURENT ET DEBERNY** Graveurs à Paris.

**RECOLTES ROULE VENDRE**

**PLUS**

**BRISE MONDE DOME**

**MENAGERIE JARDIN**

**DINER BRIDE**

*Ornaments et Fleurons,  
Laurent et de Berry  
(1838).*

FIVE-LINE PICA CONDENSED, NO. 2.

GERMAN

FIVE-LINE PICA ORNAMENTED.

NEW

FIVE-LINE PICA ITALIAN.

BOAT

FIVE-LINE PICA BLACK.

Republic

FIVE-LINE PICA BLACK OPEN.

Republic

FIVE-LINE PICA BLACK OPEN, NO 2.

Republic

GEORGE BRUCE & CO.

NEW-YORK.

FIVE-LINE PICA SHADED.

SODA  
mason

FIVE-LINE PICA EXTRA-CONDENSED.

AMERICANS  
celebration:

FIVE-LINE PICA ANTIQUE EXTRA-CONDENSED.

ANTIQU  
declaration

FIVE-LINE PICA GRECIAN.

ORNAMENTED

GEORGE BRUCE & CO.

NEW-YORK.

FOUR-LINE PICA ORNAMENTED, NO. 3.

CALHOUN

DOUBLE-PARAGON ANTIQUE.

ENGLISH  
americans

TWO-LINE PARAGON ORNAMENTED.

BEAUTIFUL 18

TWO-LINE PARAGON ORNAMENTED, NO. 2.

JOHN Q. ADAMS

TWO-LINE GREAT PRIMER GOTHIC.

MARCHES

TWO-LINE GREAT PRIMER ORNAMENTED, NO. 1.

BROADWAY

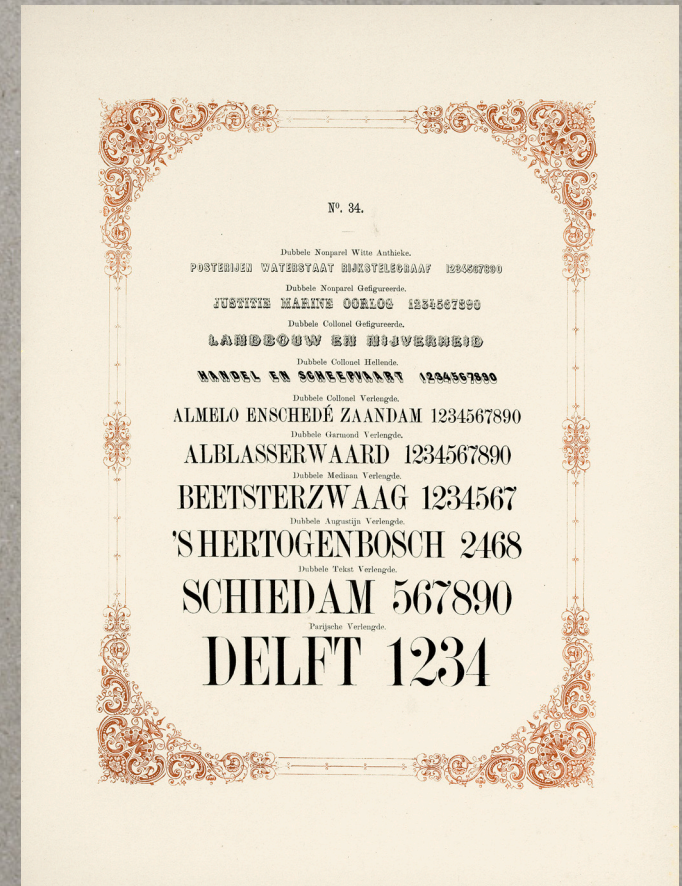
TWO-LINE GREAT PRIMER ORNAMENTED, NO. 2.

ASTOR HOUSE.

GEORGE BRUCE & CO.

NEW YORK.

George Bruce & Company  
(1848).

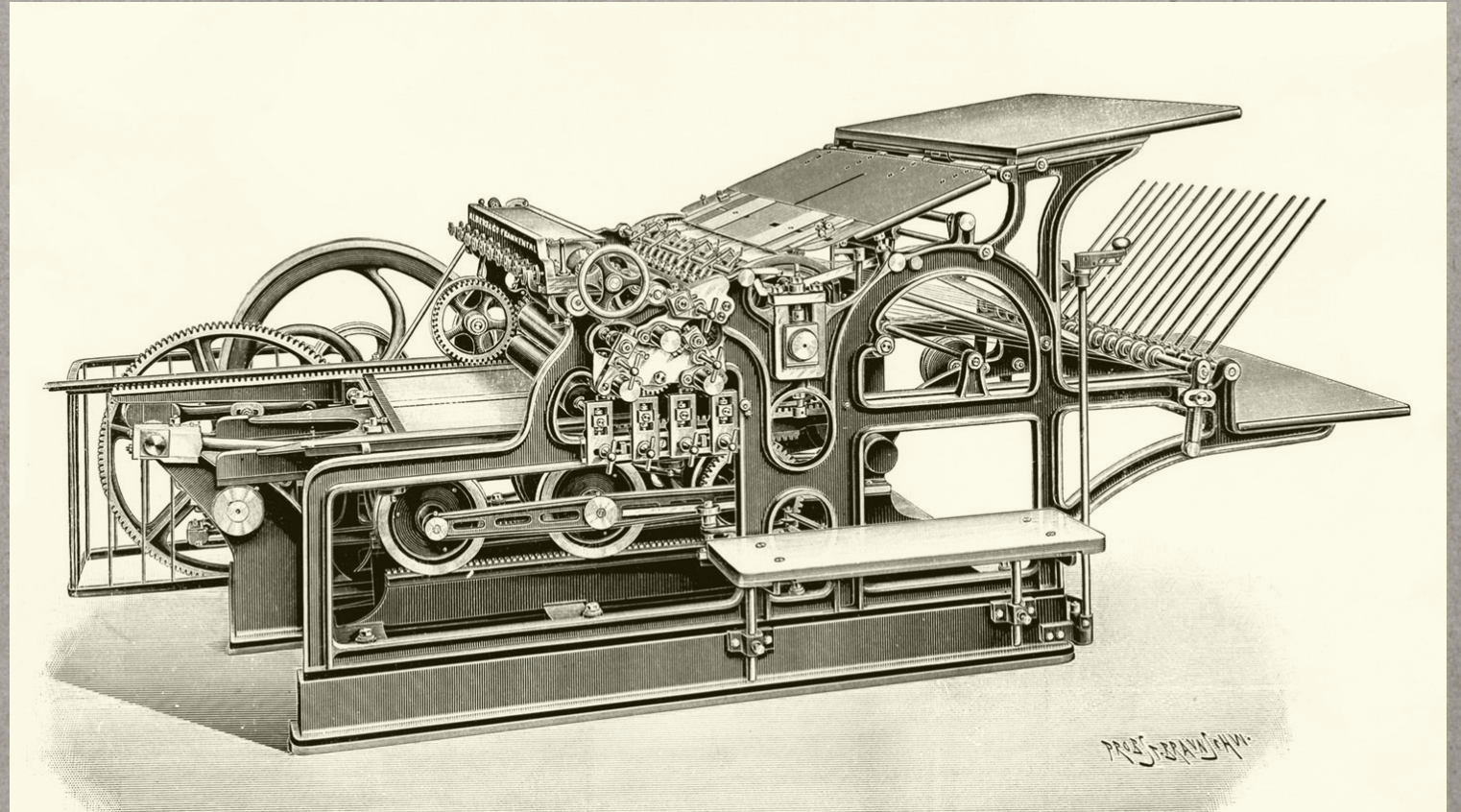
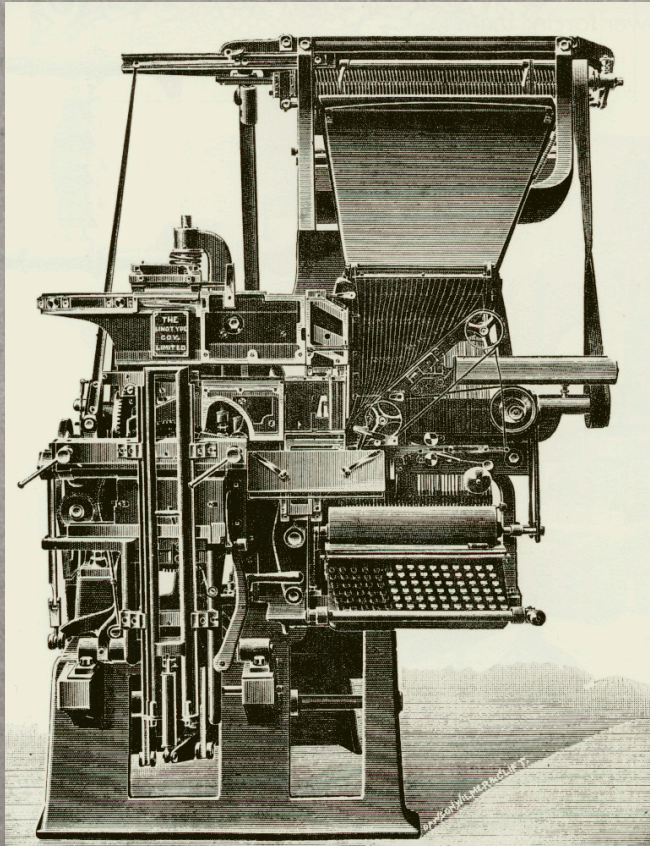


*Letterproef,  
Allgemeene Landsdrukkerije (1876).*



*Blütezeit — Bleisatz in der ersten Hälfte  
des 20. Jahrhunderts*





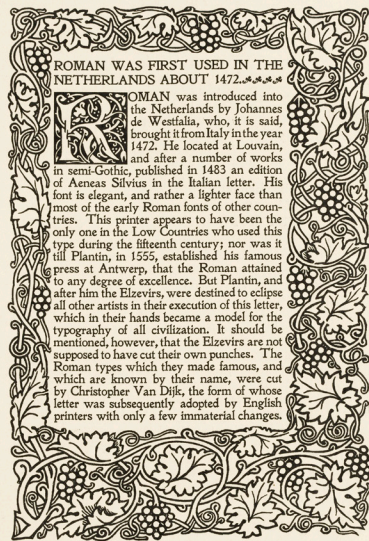
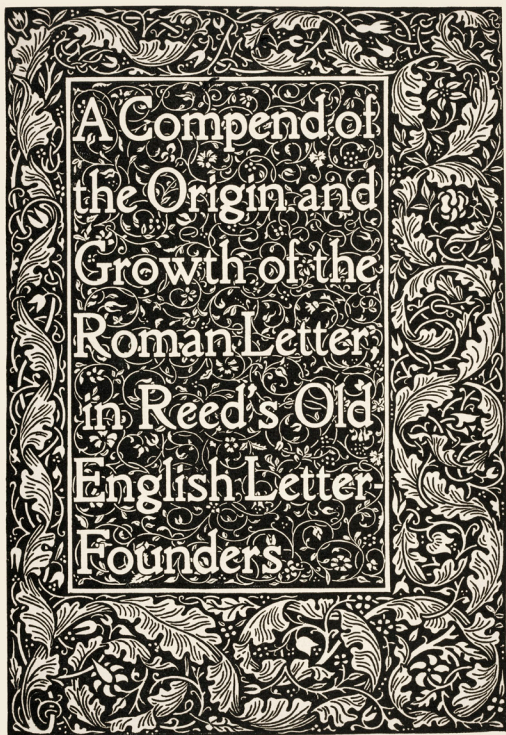
*Linotype Setzmaschine und  
Schnellpresse um 1900.*

## *Satzleistung / Stunde*

*Handsatz (bis 1900) – 1400 Zeichen*

*Maschinensatz (ab 1900) – 10 000 Zeichen*

*Texterfassung – bis ca. 20 000 Zeichen*



12-point Jenson Old-Style  
18A 30a



The Initials and Ornaments shown on this page will be made to any desired size. Read page 24 for instructions, etc. in ordering special sizes.

*Jenson Old Style,  
American Type Founders  
(1900).*



# Neu-Deutsche Schriften und Ornamente



Schriftgießerei  
Genzsch & Heyse  
hamburg

**Neu-Deutsche  
Schriften  
und Druckverzierungen**

nach Zeichnungen von  
**Otto Hupp**

Originalschnitt der Schriftgießereien  
**Genzsch & Heyse in Hamburg  
und E.-J. Genzsch in München**  
Eingetragen in die Musterbuch-Register

# Neu-Deutsches Blatt

Gefeset aus Neu-Deutschen Schriften von Genzsch & Heyse, Hamburg und E. J. Genzsch, 6. m. b. h., München

Die Neu-Deutschen Schriften sind in anderen Büchern erschienen. **hamburg-München, März 1901** Die Neu-Deutschen Schriften sind in die Muster-Register eingetragen.

## Gutenberg's That als Markstein der Kultur-Entwicklung.

Man muß bis zur Gründung des Christentums zurückgehen, wenn man in der Entwicklungsgeschichte der Menschheit auf einen Zeitpunkt stoßen will, der so bedeutsam erscheint wie die Wende des fünfzehnten und sechszehnten Jahrhunderts. Allen, was in den letzten vier Jahrhunderten vor sich gegangen ist, stehen wir mit dem ganzen Denken und Empfinden unermesslich viel näher als dem, was sich vorher abgespielt hat. Wir fühlen, daß unser eigenes Kulturleben mit den Begebenheiten dieses Zeitalters ein Ganzes, ausspricht und daß alles Vorhergehende wie etwas Abgeschlossenes sich ausnimmt. Gutenberg's Erfindung steht wie der große Markstein da, der dieses Abgeschlossene trennt von der Kulturperiode, die heute noch fortdauert. Wenn wir näher zusehen, erscheint uns Gutenberg wie ein Mitwirkender bei allem, was in den letzten Jahrhunderten geschehen ist. Unser materielles und geistiges Leben befaßt vollkommen, was Wimpelring bald nach Gutenberg ausgesprochen hat: „Auf keine Erfindung oder Gutesfrucht können wir Deutliche so stolz sein, wie auf die des Buchdrucks. Welch ein anderes Leben regt sich in allen Ständen des Volkes; und wer wollte nicht dankbar der ersten Begründer und Förderer dieser Kunst gedenken.“

Man darf aber auch sagen, keine Kunst trat so in dem rechten Zeitpunkt in die Geschichte ein wie der Buchdruck. Es ist, als ob in der Mitte des fünfzehnten Jahrhunderts alle Welt auf die That Gutenberg's gewartet hätte. Ein Umschwung in dem gesellschaftlichen Zusammenleben, in den Vorstellungen und Gefühlen der Menschen bereitete sich fest langsam vor. Die deutsche Mystik, die das dreizehnte, vierzehnte und fünfzehnte Jahrhundert brachte, ist die Vorherverkünderin der neuen Epoche. Die Mystiker wollten sich frei machen von den Jähren, die eine alte Tradition dem Menschen überliefert hat und welche nur auf das Zeugnis von Autoritäten hin geglaubt werden konnten. Im Innern der eigenen Seele wollte man den Quell alles geistigen Lebens suchen. Ein Drang

nach Befreiung der Persönlichkeit, der Individualität griff Platz. Der einzelne Mann wollte die Gedanken selbst prüfen, an die er sich bei seinen Kulturaufgaben zu halten hätte. Aus einem solchen Drang heraus mußte das Bedürfnis nach einem neuen Mittel zur Aneignung des menschlichen Wissens erwachen. Wer den Willen hat, sich selbständiges der Autorität hinzugeben, der kann nicht anders, als hinzugehen und sich mündlich die Anschauungen dieser Autorität übermitteln lassen. Wer für sich auf eigenes Denken bauend, die Wahrheit und das Wissen suchen will, der bedarf des Buches, das ihn unabhängig von der Autorität macht. Gutenberg hat den Menschen das Buch in die Hand gedrückt in einer Zeit, in der sie das lebhafteste Bedürfnis danach hatten. Luther hat den Deutschen die Bibel in ihrer Muttersprache übersetzt. Die Wege, auf denen diese nunmehr verständliche Bibel hinauswandern konnte in alle Welt, hat Gutenberg gebahnt. Die Reformation ist nicht denkbar ohne die vorhererwähnte Erfindung des Buchdrucks.

Die Zeit, wie die durch die Buchdruckerkunst allen Menschen zugänglichen Geisteskräfte wirkten, zeigt ganz augenfällig, welche ungeheure Bedeutung diese Kunst hat. Vor ihrer Erfindung war die Kenntnis naturwissenschaftlicher Gesetze nur ein Geheimnis weniger. Die großen Volksmassen waren auf den schlimmsten Aberglauben angewiesen, wenn sie sich natürliche Erscheinungen, die sich mündlich vor ihren Augen abspielten, erklären wollten. Das Buch brachte dieser Masse die Möglichkeit, sich Vorstellungen zu bilden über den natürlichen Verlauf dessen, was sich fortwährend vor ihren Augen und Ohren abspielte. Über die Jahrhunderte lang blieb auf Aberglaubensglauben angewiesene Menge wenig vorbereitet, sich wirklich sachgemäße Vorstellungen zu bilden. In den Büchern wurden Vorstellungen vermittelt, von denen man vorher nie etwas gehört hatte. Man glaube daher, es müsse doch noch mehr hinter solchen Vorstellungen stecken, als die einfachen, stöckigen Buchstaben dieser neuen Kunst vermitteln. Durch solchen Glauben war der Boden gebreitet für alle möglichen „gehobenen Wissenschaften“ und Künste, für die Charlatane, die sich als Beförderer eines befondern höhern Wissens ausgaben und denen das Volk willig glauben entgegenbrachte, sich von ihnen behören zu

Fein (Copy 8)

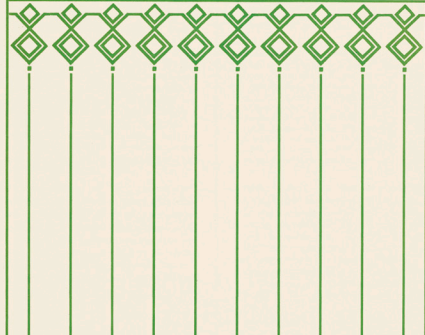
Neu-Deutsche Schriften,  
Genzsch & Heyse (1901).

GEBR. KLINGSPOR

BEHRENS  
ANTIQUA

OFFENBACH·MAIN

BEHRENS-ANTIQUA  
UND SCHMUCK VON  
PROF. PETER BEHRENS



GEBR·KLINGSPOR IN  
OFFENBACH A·MAIN

Wenn das haben die Werke der Technik mit denen der Kunst und der Wissenschaft gemein: das Kleine erscheint immer erquält und von Laune geboren, das Große stellt sich mühe-los und selbstverständlich dar, wie ein Naturgebilde. Darum wollen wir Gutenberg nicht geringer schätzen, auch wenn wir die Zahl der schlaflosen Nächte nicht kennen, die ihm sein Werk bereitet hat. Und eben-  
wenig wollen wir uns von jenen Doktrinären beirren lassen, die uns lehren möchten: es seien in der ersten Hälfte des fünfzehnten Jahrhunderts die Verhältnisse des Buchverkehrs, das Verlagsgeschäft und das Lesebedürfnis so geartet gewesen, daß die Erfindung der Buchdruckkunst eines Tages hätte erfolgen müssen, wenn nicht von Gutenberg, so von einem andern. *zu* Nein, wir protestieren. Nicht ein beliebiger, sondern er allein vermochte nach seiner Geistesart und nach dem Fleiß vieler Tage ans Ziel zu kommen. Das freilich wissen wir alle, daß für jede Erfindung und überhaupt für jedes gedeihliche Erdenwerk die Zeit den Boden bereitet haben muß. Dann aber kommt der Einzelne und vollendet die Tat. *zu* Was ist das Erfinden? fragt einmal Goethe. Und er antwortet: Es ist der Abschluß des Gesuchten. Nun wohlan, suchen können Millionen Menschen, können ganze Völker; erfinden kann nur einer.





**ORIGINAL BREITE HALBFETTE REFORM-GROTESK GESCHÜTZT**

Nr. 227. Perle, 6 Punkte. Min. ca. 2 Ko. 40 A 220 a  
**Des Lebens ungemächte Freude ward keinem Irdischen zuteil**  
 DANIEL JUDITH OPPENHEIMENS, SENSAL IN MANNHEIM

Nr. 228. Colosse, 7 Punkte. Min. ca. 3 Ko. 30 A 180 a  
**Ein Arzt darf auch dem Feind sich nicht entziehen**  
 BOCHUM, HILDESHEIM, BUCHHANDEL UNION

Nr. 230. Bergis, 9 Punkte. Min. ca. 5 Ko. 30 A 120 a  
**Kein kluger Streiter hält den Feind gering**

Nr. 232. Cicero, 12 Punkte. Min. ca. 6 Ko. 20 A 80 a  
**Die preußischen Eisenbahnen**

Nr. 234. Tertin, 16 Punkte. Min. ca. 8 Ko. 18 A 60 a  
**Im Rhein- und Moseltal**

Nr. 236. 2 Cicero, 24 Punkte. Min. ca. 11 Ko. 12 A 28 a  
**Handelsstaaten**

Nr. 238. 3 Cicero, 36 Punkte. Min. ca. 12 Ko. 9 A 16 a  
**Hermann und Dorothea**

Nr. 239. 4 Cicero, 48 Punkte. Min. ca. 18 Ko. 6 A 12 a  
**Ein Baudenkmal**

Nr. 240. 5 Cicero, 60 Punkte. Min. ca. 25 Ko. 4 A 10 a  
**Neuere Mode**

Nr. 241. 6 Cicero, 72 Punkte. Min. ca. 25 Ko. 4 A 8 a  
**Donaufahrt**

Nr. 223. Nonpareille, 6 Punkte. Min. ca. 3 Ko. 40 A 180 a  
**Der Umgang mit Frauen ist das Element guter Sitten**  
 EMIL SUNDHEIM & SOHN, DANZIG UND MEISSEN

Nr. 229. Petit, 6 Punkte. Min. ca. 4 Ko. 32 A 140 a  
**Mehr als das Leben lieb' ich meine Freiheit**  
 DOKTOR DER MEDIZIN ARNO HUNGER

Nr. 231. Garasand, 10 Punkte. Min. ca. 5 Ko. 30 A 100 a  
**In der Kunst ist das Beste gut genug**

Nr. 233. Mittel, 14 Punkte. Min. ca. 7 Ko. 18 A 64 a  
**Schriften und Ornamente**

Nr. 235. Text, 20 Punkte. Min. ca. 10 Ko. 16 A 42 a  
**Aus meiner Heimat**

Deutsche Normalität

**SCHRIFTGIESSEREI D. STEMPEL, A.-G., FRANKFURT A. M.**

**BORDEAUX- UND SÜD-WEINE**

IMPORT-HAUS  
 GEORG BREHMER  
 FRANKFURT·M  
 KAISERSTRASSE 29-31  
 FERNSPRECHER 12982

Meine Firma besitzt den Alleinverkauf des Jahrganges 1902  
 von Château de Saint Selve bei Bordeaux. 1 Oxhoft M. 360

Schrift (Bau/Mise Reform-Grotesk), Vignette 2884  
 Satz und Druck der Schriftgießerei D. Stempel  
 Aktien-Gesellschaft, Frankfurt a. M.

*Reform Grotesk,  
 D. Stempel AG (1908).*

**DIE  
BLOCK  
SERIE  
IN  
DER  
AKZIDENZ**

★

**H. BERTHOLD AG.  
BERLIN SW**

BERTHOLD HEFT 206

**HALBFETTE BLOCK**

<p style="font-size: x-small;">83249, Corps 8, Min. ca. 8 kg. In spannender Form gibt der bekannte Forscher seine interessanten Erlebnisse in Indien wieder und bringt viele wissenschaftliche Anregungen AVENTURER DES WELTREISENDEN BENDERSON</p> <p style="font-size: x-small;">83250, Corps 10, Min. ca. 8 kg. Zur Herbst-Saison mache ich auf die aus meiner Fabrik in Prenzlau eingetroffenen Neuheiten in Herrenartikeln aufmerksam FERDINAND SOMMERFELD, NEURUPPIN</p> <p style="font-size: x-small;">83251, Corps 12, Min. ca. 8 kg. Einen Unterschied zwischen Leinen und Halbleinen herauszufinden, ist für den Nichtfachmann sehr schwer LANDSHUTER GEBILDWEBEREIEN</p> <p style="font-size: x-small;">83252, Corps 12, Min. ca. 8 kg. Reiche Auswahl in gestreiften und karierten Jackenkleidern 213 BEKLEIDUNGSHAUS 546</p> <p style="font-size: x-small;">83253, Corps 14, Min. ca. 7 kg. Seidene Krawatten in allen Farbenstellungen zu haben REUTER &amp; NEUMANN</p> <p style="font-size: x-small;">83255, Corps 16, Min. ca. 8 kg. Autorisierte Beiträge zur Geschichte der Literatur ZIGEUNER-WEISEN</p> <p style="font-size: x-small;">83256, Corps 20, Min. ca. 10 kg. Hauffs Meisterwerk DRAMATURGIE</p> <p style="font-size: x-small;">83257, Corps 24, Min. ca. 10 kg. Kaufhaus Westen PUTZ-SALON</p> <p style="font-size: x-small;">83258, Corps 28, Min. ca. 12 kg. Feine Stickerei NEUHEITEN</p>	<p style="font-size: x-small;">83259, Corps 26, Min. ca. 14 kg. <b>Rudolstadt GARTEN</b></p> <p style="font-size: x-small;">83260, Corps 40, Min. ca. 16 kg. <b>Journale ZIRKEL</b></p> <p style="font-size: x-small;">83261, Corps 60, Min. ca. 20 kg. <b>Neckar SUND</b></p> <p style="font-size: x-small;">83262, Corps 70, Min. ca. 25 kg. <b>Enkel Harz</b></p>
--	--

**H. BERTHOLD AG.**

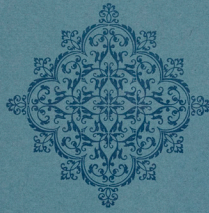
**BERLINER GROTESK / MAGERE BLOCK**

<p style="font-size: x-small;">83263, Corps 8, Min. ca. 8 kg. Die aus dem Ausverkauf der Firma H. Bambergel &amp; Co. stammenden Waren gelangen ab morgen zu zum Teil bis auf die Hälfte herabgesetzten Preisen zum Verkauf REIZENDE NEUHEITEN IN FEINSTEIN KOSTSTOFFEN</p> <p style="font-size: x-small;">83269, Corps 10, Min. ca. 8 kg. Unsere neue reich ausgestattete Preisliste ist erschienen und wird interessierten zugestellt BERLINER MASCHINENBAU-GESELLSCHAFT</p> <p style="font-size: x-small;">83270, Corps 12, Min. ca. 8 kg. Hierdurch gestalten wir uns, Ihnen ein Muster unserer Blusen zu übersenden 12345 FRIEDRICH &amp; KONRAD 67890</p> <p style="font-size: x-small;">83271, Corps 12, Min. ca. 8 kg. Jährlich erscheinender Bericht für alle Zweige der Montan-Industrie TECHNIKUM CHARLOTTENBURG</p> <p style="font-size: x-small;">83271, Corps 14, Min. ca. 7 kg. Neue Sinnsprüche und Regeln MODERNE DICHTKUNST</p> <p style="font-size: x-small;">83272, Corps 16, Min. ca. 8 kg. Schwere Hebezeuge, Krane EISENWERK MERKUR</p> <p style="font-size: x-small;">83273, Corps 20, Min. ca. 10 kg. Ruderklub Oberhavel DAUER-FAHRTEN</p> <p style="font-size: x-small;">83274, Corps 24, Min. ca. 10 kg. Italienische Malerei BILDER-KUNST</p> <p style="font-size: x-small;">83275, Corps 26, Min. ca. 12 kg. Kabarett Riedel Nationalfest</p>	<p style="font-size: x-small;">83276, Corps 40, Min. ca. 16 kg. Bücherei dieser Buchhandlung sind, soweit sie es ermöglichen, um ein reiches und praktisches zu bewahren BANK-KONTO DER DEUTSCHEN VEREINS-BANK</p> <p style="font-size: x-small;">83280, Corps 20, Min. ca. 8 kg. Wir sind sehr gern bereit, Ihnen von neuem zu danken, dass Sie sehr zufrieden sind BRAUNSCHWEIGER KONSERVEN-FABRIK</p> <p style="font-size: x-small;">83281, Corps 6, Min. ca. 4 kg. Anfertigung sämtlicher Drucksaachen in sauberster Ausführung schnellsteis HANDELS-DRUCKEREI GUTENBERG</p> <p style="font-size: x-small;">83282, Corps 8, Min. ca. 8 kg. Neue anthropologische Werke aus der Feder maßgebender Autoren URGESCHICHTE DES MENSCHEN</p> <p style="font-size: x-small;">83284, Corps 10, Min. ca. 8 kg. Zusatz 83284 A, Min. ca. 1 kg. Kunst-Gegenstände aus Holz ZURICHER MOBEL-INDUSTRIE</p> <p style="font-size: x-small;">83285, Corps 12, Min. ca. 8 kg. Zusatz 83285 A, Min. ca. 1 kg. Englisch und Spanisch PÄDAGOGIUM NEUHOF</p> <p style="font-size: x-small;">83286, Corps 12, Min. ca. 8 kg. Zusatz 83286 A, Min. ca. 1 kg. Ingenieur und Baurat RICHARD FUNKE</p> <p style="font-size: x-small;">83287, Corps 14, Min. ca. 7 kg. Zusatz 83287 A, Min. ca. 1 kg. Feine Parfümrien</p> <p style="font-size: x-small;">83288, Corps 16, Min. ca. 8 kg. Zusatz 83288 A, Min. ca. 1 kg. Schweizer Bank</p> <p style="font-size: x-small;">83289, Corps 20, Min. ca. 10 kg. Zusatz 83289 A, Min. ca. 1 kg. BUCHDRUCK</p> <p style="font-size: x-small;">83290, Corps 24, Min. ca. 10 kg. Zusatz 83290 A, Min. ca. 2 kg. Drehbänke</p> <p style="font-size: x-small;">83291, Corps 26, Min. ca. 12 kg. Zusatz 83291 A, Min. ca. 2 kg. ZEUGNIS</p> <p style="font-size: x-small;">83292, Corps 30, Min. ca. 14 kg. Zusatz 83292 A, Min. ca. 2 kg. Gobelin</p> <p style="font-size: x-small;">Von Corps 12 an können die angegebenen Zusätze mit nachfolgenden Buchstaben-Figuren besetzt werden BCDEFHKLNPSTUWcfs</p>
---	---

**H. BERTHOLD AG.**

*Block, H. Berthold AG  
(1921).*

# GARAMOND



SCHRIFTGIESSEREI D. STEMPER AG, FRANKFURT·M  
ZWEIGGIESSEREIEN IN LEIPZIG UND BUDAPEST

## ♥ GARAMOND-ANTIQUA ♥

Zwei spanische Geschlechter sind es, die in der Zeit  
der Renaissance für Italien mindestens soviel zu be-  
deuten hatten wie die italienischen Fürstenhäuser.  
ABCDEFGHIJKLMNOPQRSTUVWXYZ  
abcdefghijklmnopqrstuvwxyz

Nr. 3277. Text (20 Punkte), Satz etwa 10 kg. 48 x 16 A

Die Anfänge der Philosophie im alten Hellas  
DIE MEDICI IN FLORENZ

Nr. 3278. 2 Cicero (24 Punkte), Satz etwa 11 kg. 36 x 14 A

Literatur und Kunst der Renaissance  
BIBLIA GERMANICA

Nr. 3279. Doppelmittel (28 Punkte), Satz etwa 12 kg. 24 x 10 A

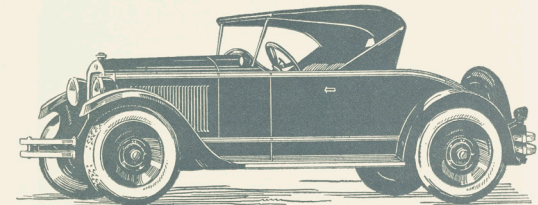
Die Reden Gotamo Buddhas  
MANDSCHUREI

Nr. 3280. 3 Cicero (36 Punkte), Satz etwa 14 kg. 18 x 8 A

Rembrandts Malkunst  
DIMENSION

Nr. 3281. 4 Cicero (48 Punkte), Satz etwa 18 kg. 16 x 6 A

Welche Freude ist es, so  
frei und leichtbeschwingt  
durch die Lande zu fahren,  
als ob man im Fluge dahin-  
gleiten würde! Dieses Ge-  
fühl gibt Ihnen der neue  
EXCELSIOR-WAGEN



EXCELSIOR-WERKE I. MEYERFELD MAGDEBURG

Nr. 3281. 4 Cicero (48 Punkte), Vignette Nr. 1144. Mk. 11.—

*Garamond, D. Stempel AG  
(1924).*

**GK**  
**FETTE  
 KOCH  
 ANTIQUA**

**HANS  
 BACH** | WERKSTATTEN FÜR MODERNE  
 BAU- UND RAUMGESTALTUNG  
 BDA \* DWB | DRESDEN, den  
 Leipzigerstraße 8 19

 **KIENZLE**  
 S T U T T G A R T  
**UHREN**

Kienzle-Uhren-Fabriken  
 Heilbronn und Schweningen.  
 Angebote und Lieferung durch  
 unsere Verkaufsstellen und die  
 Großhandlungen.  
 Berlin W10, Tauentzienstraße 11  
 Düsseldorf, Lichtensteinstraße 3

MENES WIESBADEN  
 QUALITÄTS  
**MARKGRAF**  
 ZIGARETTE  
 MENES WIESBADEN

**J. SCHWARZLOSE A-G SPIELWARENFABRIK**  
 Die Firma J. Schwarzlose A-G ist eine der ältesten erzgebirgischen  
 Spielwarenfabriken. Weit über Deutschlands Grenzen hinaus ist die  
 Güte ihrer Waren bekannt. Die besten Rohstoffe werden verarbeitet.  
 Als besondere Neuheit für das diesjährige Weihnachtsgeschäft emp-  
 fehlen wir unsere Tiere mit beweglichen Gliedern. Übertrifft alles  
 bisher Dagewesene an Mannigfaltigkeit der Formen. Gesetlich ge-  
 schützt. Ferner verweisen wir noch auf unser handgeschnittenes Klein-  
 spielzeug, wie Weihnachtsengel, bunte Nußknacker, Schachfiguren  
 usw. Preislisten mit Abbildungen stehen auf Wunsch zur Verfügung

**J. SCHWARZLOSE A-G SPIELWARENFABRIK**

*Fette Koch Antiqua,  
 Gebr. Klingspor (1927).*

# ELEMENTARE SCHMUCKFORMEN

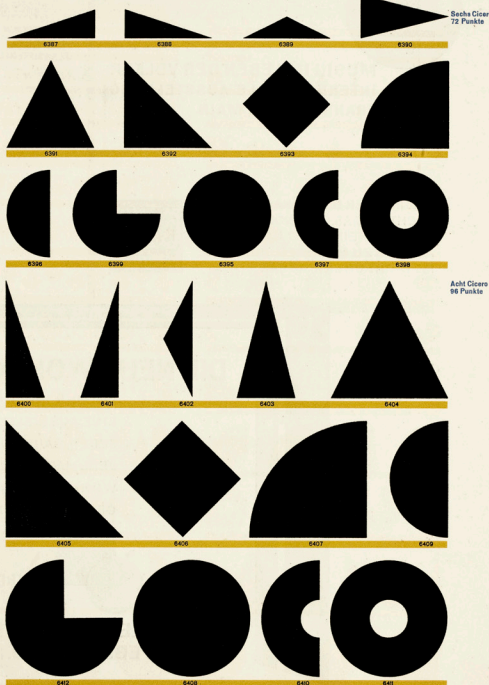


MESSINGLINIENFABRIK

SCHRIFTGIESSEREI  
D•STEMPEL•AG  
FRANKFURT AM MAIN

## ELEMENTARE•SCHMUCKFORMEN

SCHRIFTGIESSEREI•D•STEMPEL•AG•FRANKFURT•M



AUS UNSEREN ELEMENTAREN  
SCHMUCKFORMEN KÖNNEN



# REKLAME PFEILE



IN VERSCHIEDENEN  
ARTEN UND GRÖSSEN  
GESETZT WERDEN



*Elementare Schmuckformen,  
D. Stempel AG  
(1927).*



*Nach 1945 – 500 Jahre nach Gutenberg –  
das letzte Jahrzehnt im Blei.*





*Handsatz 30er Jahre*



*Linotype Maschinensatz,  
1946*

# BERTHOLD-SCHRIFTEN

SCHRIFTPROBE NR. 395



Berthold Schriften  
(1950).

92956 cps 6 kl. Bild ca. 4 kg 240 x 50 A Sign. 83  
Descriptive in character, brilliant and amusing in quality, the woodcut has  
apparently become one of the most attractive of the era. After being a part of  
the old illustrated weekly journals it has acquired a present status and  
originality that makes it in no way the second-hand art of the  
enough. The change takes with the present century, and has now reached  
a stage at which we may well pause and appreciate ourselves on a new  
HARRIS & CO. / JEWELLERS / 68-70, NEW BOND STREET, LONDON  
1234567890 abc = 79,5 Punkt

92957 cps 6 gr. Bild ca. 4 kg 220 x 56 A Sign. 84  
Über nationales Formgefühl zu sprechen, ist etwas leichter als  
schwierig. Nicht leicht man bei jedem Volk gewisse durch-  
gehende Formgesamtheitsformen, eine bestimmte Art, die Dinge  
zu ordnen, eine bestimmte Art, die Lehren der Dinge sich zu drücken,  
findet, wenn es schon schwer ist, ein Volk als eine Einheit zu  
fassen, wie soll man über die Selbstorgane hinwegkommen, die  
alles, und Altsachd der sogenannte Volkgeist, in strenger Anlehnung  
AUGUST RAUTENBERGER / DAMEN-UND-HERRN-MÄNTEL  
1234567890 abc = 81,5 Punkt

92958 cps 8 Min. ca. 5 kg 180 x 46 A Sign. 83  
Lienwei der Stadt Bingen sieht man im Rhein auf einer  
kleinen Insel einen alten halbverfallenen Turm aus rotem  
Sandstein, der Mäuseturm genannt, von dem die Sage  
folgendes berichtet: Zu der Zeit, als Kaiser Otto II. in  
Deutschland regierte, herrschte in der Rheingegend eine  
MALEREI UND ZEICHNUNG DER RENAISSANCE  
1234567890 abc = 93,5 Punkt

92959 cps 9 Min. ca. 5 kg 130 x 38 A Sign. 83  
Indien. Vid sammanträde med Bengaliska Asia-  
tiska Sällskapet i Kalkutta beaktgjordes, att ett  
mycket vackert exemplar blivit funnet av den  
berömda diktsamlingen "Ruhajit" av den i Delhi  
NORDISK BOKTRYCKAREKONST MALMÖ  
1234567890 abc = 109,5 Punkt

92971 cps 10 Min. ca. 6 kg 120 x 34 A Sign. 83  
Ein Buch als Ganzes schön zu gestalten, diese  
Kunst hat wohl nie höher gestanden als hier  
in Deutschland zur Zeit der Erfindung des  
Buchdruckes. Was Johannes Gutenberg und  
HISTORISCHE VORLESUNGEN BERN  
1234567890 abc = 124 Punkt

92972 cps 12 Min. ca. 6 kg 84 x 26 A Sign. 83  
Nous avons parlé de nombreuses re-  
prises, ici même, des arts qui prétent  
leur concours au livre, et la gravure  
sur bois fut de ce nombre. En Italie  
UNE HISTOIRE DE L'IMPRIMERIE  
1234567890 abc = 136,5 Punkt

92973 cps 14 Min. ca. 7 kg 78 x 24 A Sign. 83  
Reichhaltige Auswahl in Möbeln  
jeder Art nach neuen Entwürfen  
GERHARD REICHNER · BONN

92974 cps 16 Min. ca. 8 kg 72 x 22 A Sign. 83  
Ratgeber für den Buchdrucker  
EAU DE COLOGNE FARINA

92975 cps 20 Min. ca. 10 kg 64 x 18 A Sign. 83  
Steedrukkerij van Hoven  
UIT DE INDUSTRIE 45

92976 cps 24 Min. ca. 10 kg 46 x 14 A Sign. 83  
Hochschulen für Musik  
WAGNER / MOZART

92977 cps 28 Min. ca. 12 kg 42 x 12 A Sign. 83  
Chemische Anstalt  
BERLIN-GATOW

92978 cps 30/28 ca. 14 kg 42 x 12 A Sign. 82  
Grand Exteriors

92979 cps 36 Min. ca. 14 kg 28 x 8 A Sign. 82  
MEMOIRER

92980 cps 48/36 ca. 16 kg 28 x 8 A Sign. 82  
Randschuhe

92983 cps 6 kl. Bild ca. 4 kg 240 x 50 A Sign. 83  
Das große historische Ereignis des einhundertjährigen Jubiläums im Dr. Lankers  
Charakter der Bild. Hier war der Grundstein einer allen Ständen gemein-  
samem Bildung gelegt worden. Nicht bloß der allgemeine Umriss des bildlichen  
Jahrs, wie er schon Orosius längst gezeichnet, sondern eine große geistige  
Welt, die klassischen Erzeugnisse der alten hebräischen Literatur, jede über-  
lieferte Wort Jesu Christi, ein Brief seines größten Apostels, das alles wurde  
Gesamtgut aller: ein unerschöpfliches und verwickeltes Gesteck der Sprache  
DIE SYMBIOTISCHE FUNK-HOLZSCHIFFTEN UND TABELLENSATZ  
1234567890 abc = 68 Punkt

92984 cps 6 gr. Bild ca. 4 kg 220 x 56 A Sign. 84  
La Conférence diplomatique des Foires, tenue à Paris, le mar-  
credi 21 Janvier, s'inspirant de l'ordre du jour présenté par la  
Chambre de Commerce Internationale, a décidé de nommer à  
toute réglementation des Foires; le Bureau International des  
Expositions a été chargé de poursuivre une nouvelle enquête dont  
les résultats seront soumis à une Conférence qui se tiendra à  
Paris en Octobre prochain. A l'occasion de ladite Conférence  
CHAMBRE SYNDICALE DES EDITEURS DE LIVRES D'ART  
1234567890 abc = 82 Punkt

92985 cps 8 Min. ca. 5 kg 170 x 44 A Sign. 83  
In Lessing erkennen wir einen ebenso vielseitig als tief  
angelegten Geist. Alle größeren Gebiete des menschlichen  
Wissens berührte seine Gelehrsamkeit und führte ihn zu  
einer ausgebreiteten und tiefen Kenntnis des klassischen  
Altertums. Unter dem deutschen Diktator ist er jedenfalls  
GOTTHOLD EPHR. LESSING; EMILIA GALOTTI  
1234567890 abc = 93 Punkt

92986 cps 9 Min. ca. 5 kg 130 x 38 A Sign. 83  
Se puede ser un buen tipógrafo a secas o un ar-  
tista tipógrafo. Igualmente que puede serse un  
buen pianista y un concertista. La diferencia  
estriba en que mientras uno encarna la grande  
LA MODA ES EL FETICHE GOBERNANTE  
1234567890 abc = 108 Punkt

92988 cps 10 Min. ca. 6 kg 120 x 34 A Sign. 83  
In früher Jugend schon hatte Siegfried, der  
Sohn eines Königs, Wunder der Tapferkeit  
mit seiner Hand getan: den unermesslichen  
Schatz der Nibelungen gewann er samt der  
DIE GUNST DES KÖNIGS HERODES II.  
1234567890 abc = 121 Punkt

92989 cps 12 Min. ca. 6 kg 84 x 26 A Sign. 83  
Die Alchimie oder die geheimnisvolle  
Kunst, unedle Metalle in lauterer Gold  
zu verwandeln, wurde in den ältesten  
Zeiten mit dem größten Eifer gepflegt.  
ABERGLAUBEN UND MYTHOS  
1234567890 abc = 136 Punkt

92990 cps 14 Min. ca. 7 kg 74 x 22 A Sign. 83  
Es ist gut, daß Sie sich Ihr Zimmer  
durch Reisebeschreibungen recht  
KURHOTEL BAD PYRMONT

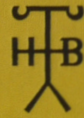
92991 cps 16 Min. ca. 8 kg 66 x 20 A Sign. 83  
Chronik der Stadt Marienburg  
Internes Lawn-Tennis-Turnier  
RUNDFUNK-EMPFÄNGER

92992 cps 20 Min. ca. 10 kg 64 x 18 A Sign. 83  
Nos lecteurs savent que les  
planteurs havaiiens en par  
LES PAPIRIFÈRES 25

92993 cps 24 Min. ca. 10 kg 46 x 14 A Sign. 83  
Sanatorium Grotenburg  
Gold- und Silberwaren  
ERNST REICHENAU

92994 cps 28 Min. ca. 12 kg 42 x 12 A Sign. 83  
Modehuset Harald  
LUND / OMBERG

92995 cps 36/28 ca. 14 kg 40 x 10 A Sign. 82  
Seidene Kleider  
NEUE STOFFE



**Berthold  
Schriften**

ZOOHOTEL  
BERLIN  
KU'DAMM 45

**GROSSE  
MODENSCHAU**

**BREDA-  
MODELLE**

Der Pelz erobert sich auch den Sommer. Das heißt, man muß dazu natürlich einen blumenbesteckten Hut tragen, und selbstverständlich eignet sich nicht jeder Pelz für den Sommer. Kommen Sie am besten Mittwoch, den 24. Juni 1964, ins Zoohotel. Wir zeigen Ihnen um 15.00 Uhr im Rahmen unserer diesjährigen Modenschau die neuesten Sommerpelz-Modelle von Breda. Seal in allen Farben, besonders in bleu royal, wie es Paris empfiehlt. Oder aber in Schwarz und verarbeitet, als wäre es glänzender, knisternder Stoff. Aber mehr verraten wir Ihnen noch nicht. Sehen Sie selbst.

BERTHOLD — **BODONI**

**e**

Bodoni-Antiqua mager *Bodoni-Kursiv mager* Bodoni-Antiqua *Bodoni-Kursiv*  
Bodoni-Antiqua halbfett *Bodoni-Kursiv halbfett*  
Bodoni-Antiqua fett *Bodoni-Kursiv fett* Bodoni-Antiqua schmal fett

In der Praxis des Druckers gibt es wohl keine eine Schrift, die in so vielfältiger Weise verwendungsfähig ist, wie die Bodoni-Serie. Alle zur druckbaren Aufgabe werden mit dieser Formschleifen und im wahren Sinne des Wortes seitlichen Schriftgerinnung überaus gut gemeinert. Sie ist eine Standardchrift von überragender Bedeutung und sollte deshalb in keiner Offizin fehlen.

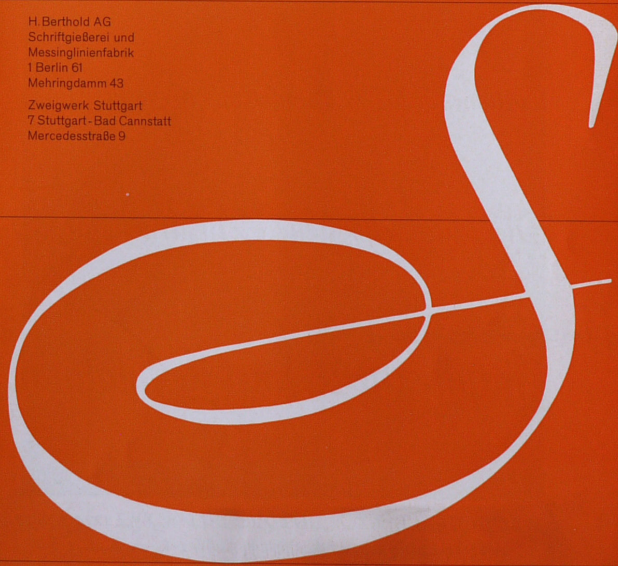
A l'usage de l'imprimeur, il existe peu de caractères permettant des applications aussi nombreuses que la série BODONI. Tous les travaux imprimés peuvent être réalisés d'une façon impeccable au moyen de ce caractère standard, ses formes classiques d'un style harmonieux et plaisant. C'est un caractère standard, d'une importance primordiale et, de ce fait, ne devrait faire défaut dans aucune officine.

H. Berthold AG Schriftgießerei und Metallindustriewerk 1 Berlin 61 (West) Mehringdamm 33  
Zweigwerk Stuttgart: 7 Stuttgart-Bad Cannstatt, Mercedesstraße 9

*Berthold Schriften  
(1964).*

Schön- und Werbeschriften von Berthold 

H. Berthold AG  
Schriftgießerei und  
Messinglinienfabrik  
1 Berlin 61  
Mehringdamm 43  
Zweigwerk Stuttgart  
7 Stuttgart - Bad Cannstatt  
Mercedesstraße 9



Primus Ohne Überhänge, kalenderfest


94

1714 14/16 p. Min. ca. 7 kg 32 x 10 A

**Eine betont kraftvolle Schrift  
WERBUNG BRINGT UMSÄTZE**

1716 16/20 p. Min. ca. 8 kg 26 x 8 A

**Architektonische Lösung  
DIE OPTISCHE WIRKUNG**

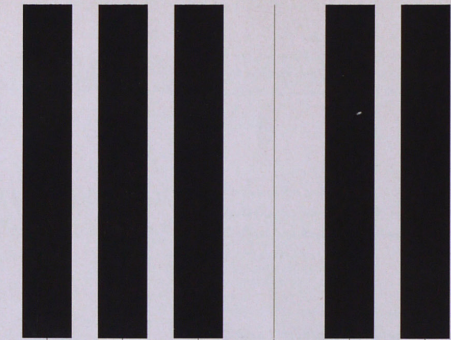
1720 20/24 p. Min. ca. 10 kg 22 x 8 A  Sign. 82

**Zeitgemäße Formen  
FARBE UND PAPIER**

1724 24 p. Min. ca. 10 kg 18 x 6 A

**Neue Siedlungen  
SCHÖNE BAUTEN**

**ABCDEFGHIJKLMN OPQRSTU  
VWXYZ abcdefghijklmnopqr  
stuvwxyz fffiffiß 1234567890**



**Klavierabend**

*Hochschule für Musik  
Montag, 2. April, 19 Uhr*

**Franz Liszt  
Edvard Grieg  
J.S. Bach**

*Schön- und Werbeschriften, Berthold  
(1965).*

MEISTER  
BUCH  
DER  
SCHRIFT

BODONI-ANTIQUA

A B C D E F G H I J K L

M N O P Q R S T U

V W X Y Z

a b c d e f g h i j k l m n o p

q r s t u v w x y z

1 2 3 4 5 & 6 7 8 9 0

ff ä fi ö fl ü ft

Keine Kunst hat  
mehr Berechtigung, ihren Blick auf  
die künftigen Jahrhunderte zu  
richten als die Typographie.

166

BODONI-KURSIV

A B C D E F G H I J K L

M N O P Q R S T U

V W X Y Z

a b c d e f g h i j k l m n o p

q r s t u v w x y z

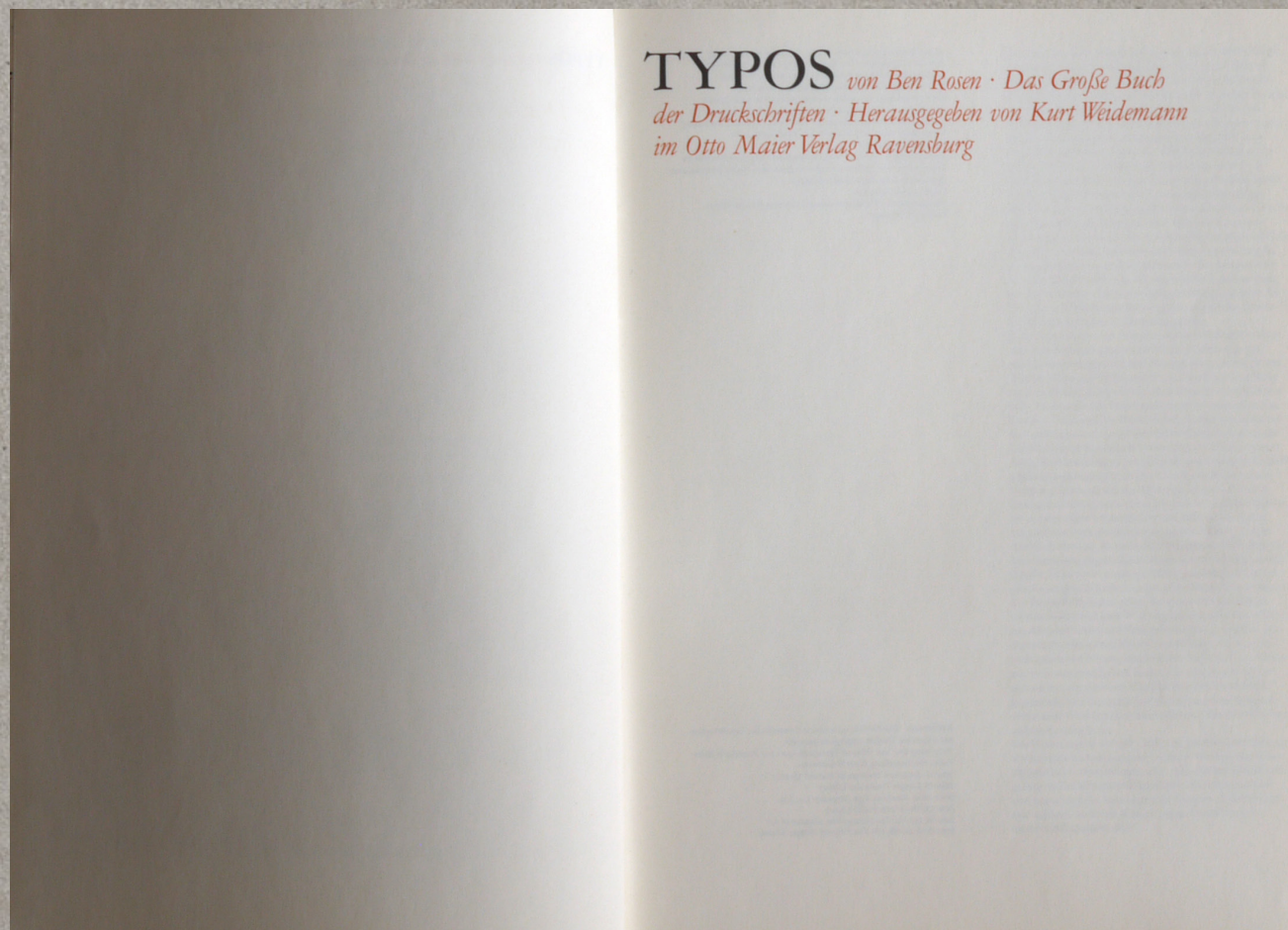
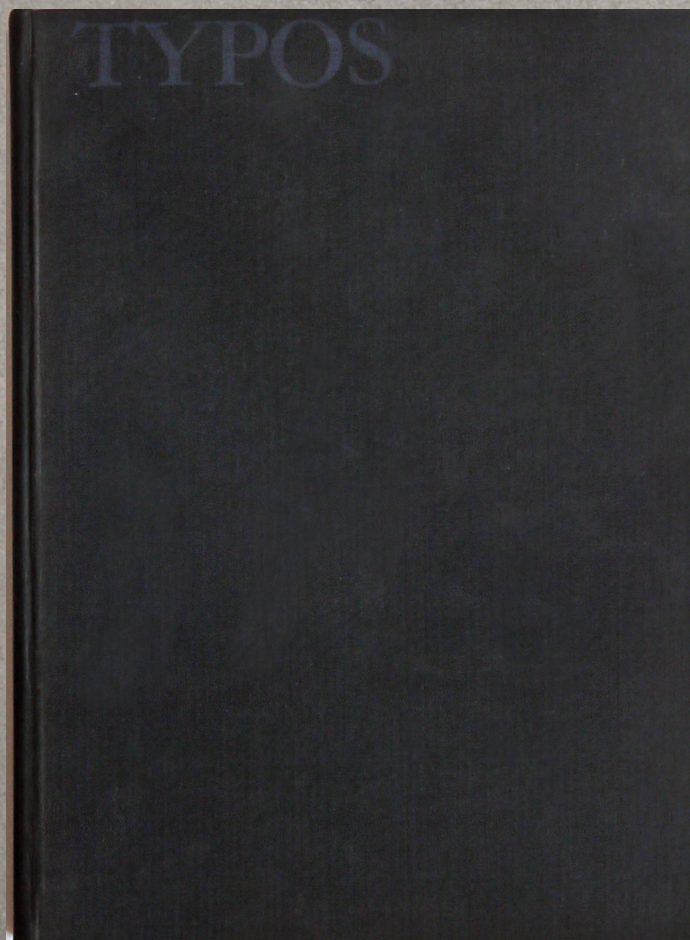
1 2 3 4 5 & 6 7 8 9 0

ff ä fi ö fl ü ft

*Denn was sie heute schafft,  
kommt der Nachwelt nicht weniger  
zugute als den lebenden Geschlechtern.*  
Giambattista Bodoni

167

*Jan Tschichold,  
Meisterbuch der Schrift  
(1952).*



*Kurt Weidemann, Typos,  
Otto Maier Verlag  
(1963).*



*Setzerei 1961*



*Fotosatz und Lichtsatz*





*diatype – Handfotosatzgerät  
ab 1960*



*Berthold Fotosatzinheit —  
Erfassungsgerät und Belichter*



BERTHOLD FOTOTYPES



1400  
HEADLINES  
SYNOPSIS  
1982

BERTHOLD

SYNOPSIS

BERTHOLD HEADLINES

		schl outline éclairé	N 100-0811433 200
403	<b>Blippo Black</b>	schl Zierbuchstaben outline swash letters éclairé lettres ombrées	Z 000-0811922 201
403	<b>Blippo Black</b>	normal regular normal	N 100-0810169 202
301	<b>Block</b>	kurziv italic italique	N 020-0812418 1308
285	<b>Block</b>	schwer heavy bold	N 100-0811444 203
305	<b>Block</b>	schl extra condensed extra étroit	N 100-0810170 204
325	<b>Block</b>	schmal condensed étrot	N 100-0810174 205
333	<b>Block</b>	schl outline éclairé	N 100-0810210 206
419	<b>Bodoni-Antiqua</b> <small>ATP</small>	normal regular normal	N 100-0810175 207
195	<b>Bodoni-Antiqua</b> <small>BERTHOLD</small>	kurziv italic italique	N 100-0810178 208
201	<b>Bodoni</b> <small>BERTHOLD</small>	halbfett medium demi-gras	N 100-0810182 209
195	<b>Bodoni-Antiqua</b> <small>BERTHOLD</small>	kurziv halbfett medium italic italique demi-gras	N 100-0811591 210
203	<b>Bodoni</b> <small>BERTHOLD</small>	schmal bold condensed étrot gras	N 100-0810187 211
207	<b>Bodoni-Antiqua</b> <small>BERTHOLD</small>	halbfett medium demi-gras	N 100-0810200 212
195	<b>Bodoni-Antiqua</b> <small>HAAS</small>	kurziv halbfett medium italic italique demi-gras	N 000-0811595 213
201	<b>Bodoni</b> <small>HAAS</small>	normal regular normal	N 100-0810191 214
193	<b>Bodoni-Antiqua</b> <small>AMSTERDAM</small>	kurziv italic italique	N 100-0810194 215
201	<b>Bodoni</b> <small>AMSTERDAM</small>	fett bold gras	N 100-0810197 216
197	<b>Bodoni-Antiqua</b> <small>AMSTERDAM</small>	kurziv fett bold italic italique gras	N 100-0810193 217
203	<b>Bodoni</b> <small>AMSTERDAM</small>	versal titel initiales	V 000-0810207 218
193	<b>BODONI-VERSAL</b> <small>NEUPVILLE</small>		N 100-0810211 219
383	<b>Bohn-Script</b>		N 100-0811852 220
381	<b>Boldiz</b>		N 100-0810220 221
365	<b>Bolt</b> <small>™</small>	fett bold gras	N 020-0812336 222
111	<b>Bookman</b> <small>™</small>	mager light maigre	Z 000-0812317 223
12			

SYNOPSIS

BERTHOLD HEADLINES

111	<b>Bookman</b> <small>™</small>	mager light swash letters maigre lettres ombrées	Z 000-0812317 223
121	<b>Bookman</b> <small>™</small>	kurziv mager light italic italique maigre	N 020-0812310 224
121	<b>Bookman</b> <small>™</small>	kurziv mager light italic swash letters italique maigre lettres ombrées	Z 000-0812151 225
113	<b>Bookman</b> <small>™</small>	normal medium normal	N 020-0812330 226
113	<b>Bookman</b> <small>™</small>	normal Zierbuchstaben medium swash letters normal lettres ombrées	Z 000-0812328 227
121	<b>Bookman</b> <small>™</small>	kurziv medium italic italique	N 020-0812331 228
121	<b>Bookman</b> <small>™</small>	kurziv Zierbuchstaben medium italic swash letters italique lettres ombrées	Z 000-0812329 229
115	<b>Bookman</b> <small>™</small>	halbfett demi-bold demi-gras	N 020-0812332 230
115	<b>Bookman</b> <small>™</small>	halbfett Zierbuchstaben demi bold italic demi-gras lettres ombrées	Z 000-0812334 231
123	<b>Bookman</b> <small>™</small>	kurziv halbfett demi-bold italic italique demi-gras	N 020-0812333 232
123	<b>Bookman</b> <small>™</small>	kurziv halbfett Zierbuchstaben demi bold italic swash letters italique demi-gras lettres ombrées	Z 000-0812335 233
117	<b>Bookman</b> <small>™</small>	fett bold gras	N 020-0812308 234
117	<b>Bookman</b> <small>™</small>	fett Zierbuchstaben bold swash letters gras lettres ombrées	Z 000-0812150 235
123	<b>Bookman</b> <small>™</small>	kurziv fett bold italic italique gras	N 020-0812309 236
123	<b>Bookman</b> <small>™</small>	kurziv fett Zierbuchstaben bold italic swash letters italique gras lettres ombrées	Z 000-0812153 237
395	<b>Bookman</b> <small>™</small>	schl outline éclairé	N 020-0812340 238
395	<b>Bookman</b> <small>™</small>	schl Zierbuchstaben outline swash letters éclairé lettres ombrées	Z 000-0812157 239
413	<b>Bookman</b> <small>™</small>	Kontur contour contour	N 020-0812339 240
413	<b>Bookman</b> <small>™</small>	Kontur Zierbuchstaben contour swash letters contour lettres ombrées	Z 000-0812156 241
109	<b>Bookman</b> <small>LUDLOW</small>	normal regular normal	N 100-0811597 242
119	<b>Bookman</b> <small>LUDLOW</small>	kurziv italic italique	N 100-0810213 243
119	<b>Bookman</b> <small>LUDLOW</small>	kurziv Zierbuchstaben italic swash letters italique lettres ombrées	Z 000-0810214 244
111	<b>Bookman</b> <small>LUDLOW</small>	fett bold gras	N 100-0810215 245
111	<b>Bookman</b> <small>LUDLOW</small>	fett Zierbuchstaben bold swash letters gras lettres ombrées	Z 000-0810217 246

Berthold Fototypes  
(1982).



*Berthold Schriften, Callwey  
(1985).*

normal  
regular  
normal

# BODONI-ANTIQUA

normal  
charis bold  
normal

Berthold-Schriften überzeugen durch Schärfe und Qualität. Schriftqualität ist eine Frage der Erfahrung. Berthold hat diese Erfahrung seit über hundert Jahren. Zuerst im Schriftguß, dann im Fotosatz. Berthold-Schriften sind weltweit geschätzt. Im Schriftenatelier München wird jeder Buchstabe in der Größe von zwölf Zentimetern neu gezeichnet. Mit messerscharfen Konturen, um für die Schriftscheiben das Optimale an Konturschärfe herauszuholen. Um die Qualität des Einzelzeichens im Belichtungsvorgang zu bewahren, wird durch die ruhende, nicht rotierende Schriftscheibe belichtet. Dieses optische System, verbunden mit Präzision...

1930  
H. Berthold AG  
ABCDEFHIJKLMNOPQ  
RSTUVWXYZ  
abcdefghijklmnopqrstuvwxyz  
1234567890  
(-:~!;?<+ =-/\*%&'\$%  
+ =-/\*%&'\$%  
AAAEOOUAAAEOOU  
AAAAACEEEIIIIIIINNOOOO  
RRSTUUVWXYZ  
abcdefghijklmnopqrstuvwxyz  
güßwyyyf

Berthold-Schriften überzeugen durch Schärfe und Qualität. Schriftqualität ist eine Frage der Erfahrung. Berthold hat diese Erfahrung seit über hundert Jahren. Zuerst im Schriftguß, dann im Fotosatz. Berthold-Schriften sind weltweit geschätzt. Im Schriftenatelier München wird jeder Buchstabe in der Größe von zwölf Zentimetern neu gezeichnet. Mit messerscharfen Konturen, um für die Schriftscheiben das Optimale an Konturschärfe herauszuholen. Um die Qualität des Einzelzeichens im Belichtungsvorgang zu bewahren, wird durch die ruhende, nicht rotierende Schriftscheibe belichtet. Dieses optische System, verbunden mit Präzision...

Berthold-Schriften überzeugen durch Schärfe und Qualität. Schriftqualität ist eine Frage der Erfahrung. Berthold hat diese Erfahrung seit über hundert Jahren. Zuerst im Schriftguß, dann im Fotosatz. Berthold-Schriften sind weltweit geschätzt. Im Schriftenatelier München wird jeder Buchstabe in der Größe von zwölf Zentimetern neu gezeichnet. Mit messerscharfen Konturen, um für die Schriftscheiben das Optimale an Konturschärfe herauszuholen. Um die Qualität des Einzelzeichens im Belichtungsvorgang zu bewahren, wird durch die ruhende, nicht rotierende Schriftscheibe belichtet. Dieses optische System, verbunden mit Präzision...

Berthold-Schriften überzeugen durch Schärfe und Qualität. Schriftqualität ist eine Frage der Erfahrung. Berthold hat diese Erfahrung seit über hundert Jahren. Zuerst im Schriftguß, dann im Fotosatz. Berthold-Schriften sind weltweit geschätzt. Im Schriftenatelier München wird jeder Buchstabe in der Größe von zwölf Zentimetern neu gezeichnet. Mit messerscharfen Konturen, um für die Schriftscheiben das Optimale an Konturschärfe herauszuholen. Um die Qualität des Einzelzeichens im Belichtungsvorgang zu bewahren, wird durch die ruhende, nicht rotierende Schriftscheibe belichtet. Dieses optische System, verbunden mit Präzision...

Berthold-Schriften überzeugen durch Schärfe und Qualität. Schriftqualität ist eine Frage der Erfahrung. Berthold hat diese Erfahrung seit über hundert Jahren. Zuerst im Schriftguß, dann im Fotosatz. Berthold-Schriften sind weltweit geschätzt. Im Schriftenatelier München wird jeder Buchstabe in der Größe von zwölf Zentimetern neu gezeichnet. Mit messerscharfen Konturen, um für die Schriftscheiben das Optimale an Konturschärfe herauszuholen. Um die Qualität des Einzelzeichens im Belichtungsvorgang zu bewahren, wird durch die ruhende, nicht rotierende Schriftscheibe belichtet. Dieses optische System, verbunden mit Präzision...

Berthold-Schriften überzeugen durch Schärfe und Qualität. Schriftqualität ist eine Frage der Erfahrung. Berthold hat diese Erfahrung seit über hundert Jahren. Zuerst im Schriftguß, dann im Fotosatz. Berthold-Schriften sind weltweit geschätzt. Im Schriftenatelier München wird jeder Buchstabe in der Größe von zwölf Zentimetern neu gezeichnet. Mit messerscharfen Konturen, um für die Schriftscheiben das Optimale an Konturschärfe herauszuholen. Um die Qualität des Einzelzeichens im Belichtungsvorgang zu bewahren, wird durch die ruhende, nicht rotierende Schriftscheibe belichtet. Dieses optische System, verbunden mit Präzision...

Berthold-Schriften überzeugen durch Schärfe und Qualität. Schriftqualität ist eine Frage der Erfahrung. Berthold hat diese Erfahrung seit über hundert Jahren. Zuerst im Schriftguß, dann im Fotosatz. Berthold-Schriften sind weltweit geschätzt. Im Schriftenatelier München wird jeder Buchstabe in der Größe von zwölf Zentimetern neu gezeichnet. Mit messerscharfen Konturen, um für die Schriftscheiben das Optimale an Konturschärfe herauszuholen. Um die Qualität des Einzelzeichens im Belichtungsvorgang zu bewahren, wird durch die ruhende, nicht rotierende Schriftscheibe belichtet. Dieses optische System, verbunden mit Präzision...

Berthold-Schriften überzeugen durch Schärfe und Qualität. Schriftqualität ist eine Frage der Erfahrung. Berthold hat diese Erfahrung seit über hundert Jahren. Zuerst im Schriftguß, dann im Fotosatz. Berthold-Schriften sind weltweit geschätzt. Im Schriftenatelier München wird jeder Buchstabe in der Größe von zwölf Zentimetern neu gezeichnet. Mit messerscharfen Konturen, um für die Schriftscheiben das Optimale an Konturschärfe herauszuholen. Um die Qualität des Einzelzeichens im Belichtungsvorgang zu bewahren, wird durch die ruhende, nicht rotierende Schriftscheibe belichtet. Dieses optische System, verbunden mit Präzision...

Berthold-Schriften überzeugen durch Schärfe und Qualität. Schriftqualität ist eine Frage der Erfahrung. Berthold hat diese Erfahrung seit über hundert Jahren. Zuerst im Schriftguß, dann im Fotosatz. Berthold-Schriften sind weltweit geschätzt. Im Schriftenatelier München wird jeder Buchstabe in der Größe von zwölf Zentimetern neu gezeichnet. Mit messerscharfen Konturen, um für die Schriftscheiben das Optimale an Konturschärfe herauszuholen. Um die Qualität des Einzelzeichens im Belichtungsvorgang zu bewahren, wird durch die ruhende, nicht rotierende Schriftscheibe belichtet. Dieses optische System, verbunden mit Präzision...

Berthold-Schriften überzeugen durch Schärfe und Qualität. Schriftqualität ist eine Frage der Erfahrung. Berthold hat diese Erfahrung seit über hundert Jahren. Zuerst im Schriftguß, dann im Fotosatz. Berthold-Schriften sind weltweit geschätzt. Im Schriftenatelier München wird jeder Buchstabe in der Größe von zwölf Zentimetern neu gezeichnet. Mit messerscharfen Konturen, um für die Schriftscheiben das Optimale an Konturschärfe herauszuholen. Um die Qualität des Einzelzeichens im Belichtungsvorgang zu bewahren, wird durch die ruhende, nicht rotierende Schriftscheibe belichtet. Dieses optische System, verbunden mit Präzision...

Berthold-Schriften überzeugen durch Schärfe und Qualität. Schriftqualität ist eine Frage der Erfahrung. Berthold hat diese Erfahrung seit über hundert Jahren. Zuerst im Schriftguß, dann im Fotosatz. Berthold-Schriften sind weltweit geschätzt. Im Schriftenatelier München wird jeder Buchstabe in der Größe von zwölf Zentimetern neu gezeichnet. Mit messerscharfen Konturen, um für die Schriftscheiben das Optimale an Konturschärfe herauszuholen. Um die Qualität des Einzelzeichens im Belichtungsvorgang zu bewahren, wird durch die ruhende, nicht rotierende Schriftscheibe belichtet. Dieses optische System, verbunden mit Präzision...

Berthold-Schriften überzeugen durch Schärfe und Qualität. Schriftqualität ist eine Frage der Erfahrung. Berthold hat diese Erfahrung seit über hundert Jahren. Zuerst im Schriftguß, dann im Fotosatz. Berthold-Schriften sind weltweit geschätzt. Im Schriftenatelier München wird jeder Buchstabe in der Größe von zwölf Zentimetern neu gezeichnet. Mit messerscharfen Konturen, um für die Schriftscheiben das Optimale an Konturschärfe herauszuholen. Um die Qualität des Einzelzeichens im Belichtungsvorgang zu bewahren, wird durch die ruhende, nicht rotierende Schriftscheibe belichtet. Dieses optische System, verbunden mit Präzision...

Berthold-Schriften überzeugen durch Schärfe und Qualität. Schriftqualität ist eine Frage der Erfahrung. Berthold hat diese Erfahrung seit über hundert Jahren. Zuerst im Schriftguß, dann im Fotosatz. Berthold-Schriften sind weltweit geschätzt. Im Schriftenatelier München wird jeder Buchstabe in der Größe von zwölf Zentimetern neu gezeichnet. Mit messerscharfen Konturen, um für die Schriftscheiben das Optimale an Konturschärfe herauszuholen. Um die Qualität des Einzelzeichens im Belichtungsvorgang zu bewahren, wird durch die ruhende, nicht rotierende Schriftscheibe belichtet. Dieses optische System, verbunden mit Präzision...

Berthold-Schriften überzeugen durch Schärfe und Qualität. Schriftqualität ist eine Frage der Erfahrung. Berthold hat diese Erfahrung seit über hundert Jahren. Zuerst im Schriftguß, dann im Fotosatz. Berthold-Schriften sind weltweit geschätzt. Im Schriftenatelier München wird jeder Buchstabe in der Größe von zwölf Zentimetern neu gezeichnet. Mit messerscharfen Konturen, um für die Schriftscheiben das Optimale an Konturschärfe herauszuholen. Um die Qualität des Einzelzeichens im Belichtungsvorgang zu bewahren, wird durch die ruhende, nicht rotierende Schriftscheibe belichtet. Dieses optische System, verbunden mit Präzision...

Berthold-Schriften überzeugen durch Schärfe und Qualität. Schriftqualität ist eine Frage der Erfahrung. Berthold hat diese Erfahrung seit über hundert Jahren. Zuerst im Schriftguß, dann im Fotosatz. Berthold-Schriften sind weltweit geschätzt. Im Schriftenatelier München wird jeder Buchstabe in der Größe von zwölf Zentimetern neu gezeichnet. Mit messerscharfen Konturen, um für die Schriftscheiben das Optimale an Konturschärfe herauszuholen. Um die Qualität des Einzelzeichens im Belichtungsvorgang zu bewahren, wird durch die ruhende, nicht rotierende Schriftscheibe belichtet. Dieses optische System, verbunden mit Präzision...

Berthold-Schriften überzeugen durch Schärfe und Qualität. Schriftqualität ist eine Frage der Erfahrung. Berthold hat diese Erfahrung seit über hundert Jahren. Zuerst im Schriftguß, dann im Fotosatz. Berthold-Schriften sind weltweit geschätzt. Im Schriftenatelier München wird jeder Buchstabe in der Größe von zwölf Zentimetern neu gezeichnet. Mit messerscharfen Konturen, um für die Schriftscheiben das Optimale an Konturschärfe herauszuholen. Um die Qualität des Einzelzeichens im Belichtungsvorgang zu bewahren, wird durch die ruhende, nicht rotierende Schriftscheibe belichtet. Dieses optische System, verbunden mit Präzision...

Berthold-Schriften überzeugen durch Schärfe und Qualität. Schriftqualität ist eine Frage der Erfahrung. Berthold hat diese Erfahrung seit über hundert Jahren. Zuerst im Schriftguß, dann im Fotosatz. Berthold-Schriften sind weltweit geschätzt. Im Schriftenatelier München wird jeder Buchstabe in der Größe von zwölf Zentimetern neu gezeichnet. Mit messerscharfen Konturen, um für die Schriftscheiben das Optimale an Konturschärfe herauszuholen. Um die Qualität des Einzelzeichens im Belichtungsvorgang zu bewahren, wird durch die ruhende, nicht rotierende Schriftscheibe belichtet. Dieses optische System, verbunden mit Präzision...

Berthold-Schriften überzeugen durch Schärfe und Qualität. Schriftqualität ist eine Frage der Erfahrung. Berthold hat diese Erfahrung seit über hundert Jahren. Zuerst im Schriftguß, dann im Fotosatz. Berthold-Schriften sind weltweit geschätzt. Im Schriftenatelier München wird jeder Buchstabe in der Größe von zwölf Zentimetern neu gezeichnet. Mit messerscharfen Konturen, um für die Schriftscheiben das Optimale an Konturschärfe herauszuholen. Um die Qualität des Einzelzeichens im Belichtungsvorgang zu bewahren, wird durch die ruhende, nicht rotierende Schriftscheibe belichtet. Dieses optische System, verbunden mit Präzision...

Berthold-Schriften überzeugen durch Schärfe und Qualität. Schriftqualität ist eine Frage der Erfahrung. Berthold hat diese Erfahrung seit über hundert Jahren. Zuerst im Schriftguß, dann im Fotosatz. Berthold-Schriften sind weltweit geschätzt. Im Schriftenatelier München wird jeder Buchstabe in der Größe von zwölf Zentimetern neu gezeichnet. Mit messerscharfen Konturen, um für die Schriftscheiben das Optimale an Konturschärfe herauszuholen. Um die Qualität des Einzelzeichens im Belichtungsvorgang zu bewahren, wird durch die ruhende, nicht rotierende Schriftscheibe belichtet. Dieses optische System, verbunden mit Präzision...

Berthold-Schriften überzeugen durch Schärfe und Qualität. Schriftqualität ist eine Frage der Erfahrung. Berthold hat diese Erfahrung seit über hundert Jahren. Zuerst im Schriftguß, dann im Fotosatz. Berthold-Schriften sind weltweit geschätzt. Im Schriftenatelier München wird jeder Buchstabe in der Größe von zwölf Zentimetern neu gezeichnet. Mit messerscharfen Konturen, um für die Schriftscheiben das Optimale an Konturschärfe herauszuholen. Um die Qualität des Einzelzeichens im Belichtungsvorgang zu bewahren, wird durch die ruhende, nicht rotierende Schriftscheibe belichtet. Dieses optische System, verbunden mit Präzision...

Berthold-Schriften überzeugen durch Schärfe und Qualität. Schriftqualität ist eine Frage der Erfahrung. Berthold hat diese Erfahrung seit über hundert Jahren. Zuerst im Schriftguß, dann im Fotosatz. Berthold-Schriften sind weltweit geschätzt. Im Schriftenatelier München wird jeder Buchstabe in der Größe von zwölf Zentimetern neu gezeichnet. Mit messerscharfen Konturen, um für die Schriftscheiben das Optimale an Konturschärfe herauszuholen. Um die Qualität des Einzelzeichens im Belichtungsvorgang zu bewahren, wird durch die ruhende, nicht rotierende Schriftscheibe belichtet. Dieses optische System, verbunden mit Präzision...

Berthold-Schriften überzeugen durch Schärfe und Qualität. Schriftqualität ist eine Frage der Erfahrung. Berthold hat diese Erfahrung seit über hundert Jahren. Zuerst im Schriftguß, dann im Fotosatz. Berthold-Schriften sind weltweit geschätzt. Im Schriftenatelier München wird jeder Buchstabe in der Größe von zwölf Zentimetern neu gezeichnet. Mit messerscharfen Konturen, um für die Schriftscheiben das Optimale an Konturschärfe herauszuholen. Um die Qualität des Einzelzeichens im Belichtungsvorgang zu bewahren, wird durch die ruhende, nicht rotierende Schriftscheibe belichtet. Dieses optische System, verbunden mit Präzision...

Berthold-Schriften überzeugen durch Schärfe und Qualität. Schriftqualität ist eine Frage der Erfahrung. Berthold hat diese Erfahrung seit über hundert Jahren. Zuerst im Schriftguß, dann im Fotosatz. Berthold-Schriften sind weltweit geschätzt. Im Schriftenatelier München wird jeder Buchstabe in der Größe von zwölf Zentimetern neu gezeichnet. Mit messerscharfen Konturen, um für die Schriftscheiben das Optimale an Konturschärfe herauszuholen. Um die Qualität des Einzelzeichens im Belichtungsvorgang zu bewahren, wird durch die ruhende, nicht rotierende Schriftscheibe belichtet. Dieses optische System, verbunden mit Präzision...

Berthold-Schriften überzeugen durch Schärfe und Qualität. Schriftqualität ist eine Frage der Erfahrung. Berthold hat diese Erfahrung seit über hundert Jahren. Zuerst im Schriftguß, dann im Fotosatz. Berthold-Schriften sind weltweit geschätzt. Im Schriftenatelier München wird jeder Buchstabe in der Größe von zwölf Zentimetern neu gezeichnet. Mit messerscharfen Konturen, um für die Schriftscheiben das Optimale an Konturschärfe herauszuholen. Um die Qualität des Einzelzeichens im Belichtungsvorgang zu bewahren, wird durch die ruhende, nicht rotierende Schriftscheibe belichtet. Dieses optische System, verbunden mit Präzision...

Berthold-Schriften überzeugen durch Schärfe und Qualität. Schriftqualität ist eine Frage der Erfahrung. Berthold hat diese Erfahrung seit über hundert Jahren. Zuerst im Schriftguß, dann im Fotosatz. Berthold-Schriften sind weltweit geschätzt. Im Schriftenatelier München wird jeder Buchstabe in der Größe von zwölf Zentimetern neu gezeichnet. Mit messerscharfen Konturen, um für die Schriftscheiben das Optimale an Konturschärfe herauszuholen. Um die Qualität des Einzelzeichens im Belichtungsvorgang zu bewahren, wird durch die ruhende, nicht rotierende Schriftscheibe belichtet. Dieses optische System, verbunden mit Präzision...

Berthold-Schriften überzeugen durch Schärfe und Qualität. Schriftqualität ist eine Frage der Erfahrung. Berthold hat diese Erfahrung seit über hundert Jahren. Zuerst im Schriftguß, dann im Fotosatz. Berthold-Schriften sind weltweit geschätzt. Im Schriftenatelier München wird jeder Buchstabe in der Größe von zwölf Zentimetern neu gezeichnet. Mit messerscharfen Konturen, um für die Schriftscheiben das Optimale an Konturschärfe herauszuholen. Um die Qualität des Einzelzeichens im Belichtungsvorgang zu bewahren, wird durch die ruhende, nicht rotierende Schriftscheibe belichtet. Dieses optische System, verbunden mit Präzision...

normal  
regular  
normal

# BODONI-ANTIQUA

normal  
charis bold  
normal

Berthold-Schriften überzeugen durch Schärfe und Qualität. Schriftqualität ist eine Frage der Erfahrung. Berthold hat diese Erfahrung seit über hundert Jahren. Zuerst im Schriftguß, dann im Fotosatz. Berthold-Schriften sind weltweit geschätzt. Im Schriftenatelier München wird jeder Buchstabe in der Größe von zwölf Zentimetern neu gezeichnet. Mit messerscharfen Konturen, um für die Schriftscheiben das Optimale an Konturschärfe herauszuholen. Um die Qualität des Einzelzeichens im Belichtungsvorgang zu bewahren, wird durch die ruhende, nicht rotierende Schriftscheibe belichtet. Dieses optische System, verbunden mit Präzision...

Berthold-Schriften überzeugen durch Schärfe und Qualität. Schriftqualität ist eine Frage der Erfahrung. Berthold hat diese Erfahrung seit über hundert Jahren. Zuerst im Schriftguß, dann im Fotosatz. Berthold-Schriften sind weltweit geschätzt. Im Schriftenatelier München wird jeder Buchstabe in der Größe von zwölf Zentimetern neu gezeichnet. Mit messerscharfen Konturen, um für die Schriftscheiben das Optimale an Konturschärfe herauszuholen. Um die Qualität des Einzelzeichens im Belichtungsvorgang zu bewahren, wird durch die ruhende, nicht rotierende Schriftscheibe belichtet. Dieses optische System, verbunden mit Präzision...

4,25 mm (16 pt), Zeilenabstand 6,75 mm

BODONI-ANTIQUA REGULAR	BODONI-ANTIQUA NORMAL
In general, bodysteps are measured in the typographical point size. The sizes of Berthold Foto type faces can be exactly determined. All faces of same point size have the same capital height-irrespective of their x-height. In hot metal and many other phototypesetting systems the capital heights often differ considerably from one face to the other. For measuring point sizes, a transparent size gauge is provided. To determine the point size bring a capital letter into coincidence with that field which precisely circumscribes the letter at its upper and lower margin. Below the field you find the typographical point and below that the millimeter value, which also refers to the height of a capital letter. In Berthold-phototypesetting, the typeset can be modified. The standard setting width of typefaces is determined by the principle of optimum legibility. You should not depart from this typewidth without cogent reason. A typeface which is considered optically right when looked in a greater context, often seems bulky when applied for a small amount of text, e.g. labels and ads	La valeur de la force de corps des caractères de laibleur est généralement exprimée en points typographiques. La force de corps des caractères Berthold-Fototype peut être déterminée avec précision. Tous les caractères du même corps ont des capitales d'une hauteur identique, indépendamment de la hauteur des bas de casse sans jambage. Dans la composition plomb, ainsi que dans certains systèmes de photocomposition, la hauteur des capitales varie souvent d'un caractère à l'autre. Pour déterminer la force de corps de nos caractères nous avons mis au point une règlette de hauteur d'œil transparente. On cherche le rectangle qui délimite exactement la hauteur d'œil d'une capitale du caractère choisi. Sous le rectangle correspondant la valeur de la force de corps est indiquée en points Didots et en millimètres. La valeur en millimètres exprime également la hauteur des capitales
2,65 mm (10 pt)	2,65 mm (10 pt), Zeilenabstand 4,69 mm
2,40 mm (9 pt)	2,40 mm (9 pt), Zeilenabstand 4,25 mm
2,02 mm (11 pt)	
2,00 mm (12 pt)	
3,20 mm (12 pt)	
3,45 mm (13 pt)	

La indicación de las dimensiones para cuerpos de letra de tipo tiene lugar en general en puntos tipográficos. Los cuerpos de letra de los caracteres Berthold Fototype pueden determinarse exactamente por medio de una regla de altura de sus longitudes centrales, todos los caracteres de idéntico cuerpo de letra presentan altura de mayúsculas idéntica. En la composición en plomo y en muchos otros sistemas de fo

123 - S 456 - E 7890 - DM 1 %  
234 - S 789 - E 1234 - DM 2 %  
567 - S 12 - E 5678 - DM 3 %  
890 - S 345 - E 9012 - DM 4 %  
123 - S 678 - E 3456 - DM 5 %  
456 - S 901 - E 7890 - DM 6 %  
789 - S 234 - E 1234 - DM 7 %  
12 - S 567 - E 890 - DM 8 %  
345 - S 890 - E 9012 - DM 9 %

Le misure relative al corpo dei caratteri vengono generalmente indicate in punti tipografici. Il corpo dei caratteri Fototype può essere determinato con esattezza per semplice misurazione. Tutti i caratteri di uguale grandezza in punti hanno, indipendentemente dalla loro lunghezza, uguale altezza delle maiuscole. Nella composizione in piombo ed in molti altri sistemi di fotocomposizione, l'altezza delle maiuscole varia spesso da carat

Berthold Schriften, Callwey (1985).

*Übergang zu Postscript – DTP  
TrueType, Type 1, OpenType  
100 000 Schriften*







*Apple Lisa*



*Apple 128k  
(1984)*





# FontBook

FontShop International  
Digital Typeface Compendium

2006: Mai Linh Thi Truong  
Jürgen Siebert  
Erik Spiekermann

WWW.FONTSHOP.COM

# 1991: Floris Lub  
**Birka™**  
abcdefghijklmnopqrstuvwxyz[äöüßåøæçç]  
ABCDEFGHIJKLMNOPQRSTUVWXYZ  
1234567890(,;:?!\$%&'&-\*){ÄÖÜÅØÆÇÇ}

► Roman / 10  
The quick brown fox jumps over a  
Dog. Zwei Boskämpfer jagen Eva  
durch Sylt portez ce vieux Whiskey  
blond qui fume une pipe aber echt

► Sans Bold  
The quick brown fox jumps over a  
Dog. Zwei Boskämpfer jagen Eva  
durch Sylt portez ce vieux Whiskey  
blond qui fume une pipe aber echt

► Bold  
The quick brown fox jumps over a  
Dog. Zwei Boskämpfer jagen  
Eva durch Sylt portez ce vieux  
Whiskey blond qui fume une

► Bold  
The quick brown fox jumps over a  
Dog. Zwei Boskämpfer jagen Eva  
durch Sylt portez ce vieux Whiskey  
blond qui fume une pipe aber echt

► Bold  
The quick brown fox jumps over a  
Dog. Zwei Boskämpfer jagen  
Eva durch Sylt portez ce vieux  
Whiskey blond qui fume une pipe

# 1994: Bert Berrich  
**Blado**  
abcdefghijklmnopqrstuvwxyz[äöüßåøæçç]  
ABCDEFGHIJKLMNOPQRSTUVWXYZ  
1234567890(,;:?!\$%&'&-\*){ÄÖÜÅØÆÇÇ}

► Roman / 10  
The quick brown fox jumps over a Dog. Zwei  
Boskämpfer jagen Eva durch Sylt  
portez ce vieux Whiskey blond qui fume une  
pipe aber echt über die Maier gegengangs und

# 1994: Bert Berrich  
**Bobert™**  
abcdefghijklmnopqrstuvwxyz[äöüßåøæçç]  
ABCDEFGHIJKLMNOPQRSTUVWXYZ  
1234567890(,;:?!\$%&'&-\*){ÄÖÜÅØÆÇÇ}

► Light  
The quick brown fox jumps over a Dog. Zwei  
Boskämpfer jagen Eva durch Sylt  
portez ce vieux Whiskey blond qui fume  
une pipe aber echt über die Maier

► Light Bold  
The quick brown fox jumps over a  
Dog. Zwei Boskämpfer jagen Eva  
durch Sylt portez ce vieux Whiskey  
blond qui fume une pipe aber echt

© 1991, 2006  
Siebert  
31

# 1991: Giambattista Bodoni, ca. 1790  
**CEU**  
abcdefghijklmnopqrstuvwxyz[äöüßåøæçç]  
ABCDEFGHIJKLMNOPQRSTUVWXYZ  
1234567890(,;:?!\$%&'&-\*){ÄÖÜÅØÆÇÇ}

► Roman / 10  
The quick brown fox jumps over a  
Dog. Zwei Boskämpfer jagen Eva durch Sylt  
portez ce vieux Whiskey blond qui fume

► Bold / 10  
The quick brown fox jumps  
over a Dog. Zwei Boskämpfer jagen Eva durch  
Sylt portez ce vieux Whiskey

► Bold  
The quick brown fox jumps  
over a Dog. Zwei Boskämpfer  
jagen Eva durch Sylt portez  
ce vieux Whiskey blond qui

► Condensed Bold  
The quick brown fox jumps over a  
Dog. Zwei Boskämpfer jagen Eva  
durch Sylt portez ce vieux Whiskey  
blond qui fume une pipe aber echt

► Bold / 10  
The quick brown fox jumps over a  
Dog. Zwei Boskämpfer jagen Eva  
durch Sylt portez ce vieux Whiskey  
blond qui fume une pipe aber echt

► Bold / 10  
The quick brown fox jumps over a  
Dog. Zwei Boskämpfer jagen Eva  
durch Sylt portez ce vieux Whiskey  
blond qui fume une pipe aber echt

# 1991: Giambattista Bodoni, ca. 1790  
**CEUW**  
abcdefghijklmnopqrstuvwxyz[äöüßåøæçç]  
ABCDEFGHIJKLMNOPQRSTUVWXYZ  
1234567890(,;:?!\$%&'&-\*){ÄÖÜÅØÆÇÇ}

► Light  
The quick brown fox jumps over a  
Dog. Zwei Boskämpfer jagen Eva  
durch Sylt portez ce vieux Whiskey  
blond qui fume une pipe aber echt

► Bold  
The quick brown fox jumps over  
a Dog. Zwei Boskämpfer jagen  
Eva durch Sylt portez ce vieux  
Whiskey blond qui fume une

► Bold  
The quick brown fox jumps over a  
Dog. Zwei Boskämpfer jagen Eva  
durch Sylt portez ce vieux Whiskey  
blond qui fume une pipe aber echt

# 1991: Giambattista Bodoni, ca. 1790  
**CEUW**  
abcdefghijklmnopqrstuvwxyz[äöüßåøæçç]  
ABCDEFGHIJKLMNOPQRSTUVWXYZ  
1234567890(,;:?!\$%&'&-\*){ÄÖÜÅØÆÇÇ}

► Medium  
The quick brown fox jumps over  
a Dog. Zwei Boskämpfer jagen  
Eva durch Sylt portez ce vieux  
Whiskey blond qui fume une

► Medium Bold  
The quick brown fox jumps over a  
Dog. Zwei Boskämpfer jagen Eva  
durch Sylt portez ce vieux Whiskey  
blond qui fume une pipe aber echt

© 1991, 2006  
Siebert  
31

FontBook (2006)

*Schrift heute*



MyFonts  
The world's largest collection of fonts

Find Fonts ▾ WhatTheFont ▾ More ▾

Search [input type="text"] GO

Find Fonts > Advanced Search >

## Search results: bodoni

any field contains bodoni


refresh results

Fonts (243) Webfonts (132) People (6) Foundries (10) Newsletters (37) Everything (297)

Choose your own sample text [input checked="" type="checkbox"/> Webfont browser screenshots [input type="checkbox"/> [Pangrams] A [slider] A [input type="checkbox"/> Fit to width [input type="checkbox"/> ff [input type="checkbox"/> [input type="checkbox"/> [input type="checkbox"/>


Bodoni **+WEB**  
family of 7 fonts from Bitstream \$24.75-\$155.96

We have just quote




Bodoni™ **+WEB**  
family of 2 fonts from URW++ \$19.95-\$35

Now is the time



Bodoni **+WEB**  
family of 7 fonts from ParaType \$30-\$107

Perhaps President C



Related tags

- Didone
- serif
- elegant
- legible
- Italian
- formal
- 1700s
- sensible
- static
- valuable

More...

View options

[input type="checkbox"/> List [input checked="" type="checkbox"/> Gallery

Sort by [input type="text"/> relevance

www.myfonts.com

Font SHOP Log In HILFE

Schriften | Aktuell | Service | Bücher SUCHHISTORIE FAVORITEN (0) WARENKORB (0)

Kategorie | Schriftenhaus | Entwerfer | Font CDs | Schriften nach Maß | Kostenlose Fonts  LOS

**Fontsuche**

Kategorie

FontListen

Schriftenhaus

Entwerfer

Auf gut Glück!

Galerie

**Hitlisten**

Neuheiten

Bestseller

Populär

Unsere Favoriten

Webfonts

Mobile Fonts

**Know-how**

Wissenswertes

Glossar

OpenType

Webfonts

Office-Fonts

Fremdsprachen

100 beste Schriften

Font-Identifizierung

Newsletter Archive

### Search Results

1683 Ergebnisse für **bodoni**.

Filter by: [Alle](#) | [Produkte](#) | [Redaktionelles](#)

Enter sample text...  36pt

1 bis 25 (von 1683 Ergebnissen) Result pages: 1 2 3 4 5 [Nächste »]

AaBbCc Handgloves

AaBbCc Handgloves

AaBbCc Handgloves

**Bodoni** a [Genre](#) FontList 7 items

AaBbCc Handgloves

AaBbCc Handgloves

AaBbCc Handgloves

**ITC Bodoni** a [Family](#) FontList 4 items

AaBbCc Handgloves

#### Zum Warenkorb hinzugefügt

0 Artikel

#### Suchverlauf

#### Was gibt es Neues?

[Lucy Samuels Family OT](#)

[Feel Script OT](#)

[De Soto Family](#)

[Hiatus OT](#)

[Memoir OT](#)

[Montague Script OT](#)

[Raniscrypt OT](#)

[Shoebop OT](#)

[Vto Stencil US No. 4 Regular OT](#)

[Vto Stencil US No. 4 Paint OT](#)

[Weitere Neuheiten ansehen >](#)

#### Bestseller

[FF DIN OT Collection](#)

[Neue Helvetica Std Com](#)

[FF Meta Serif/Sans OT](#)

[Univers Std Complete P](#)

[Frutiger Std](#)

[FF Dax OT Regular](#)

[Myriad® Pro Volume](#)

[FF Faao OT Collection](#)

[FF Unit OT Collection](#)

[Interstate Regular OT](#)

[Weitere Bestseller ansehen >](#)

FontBook iPad App

www.fontshop.com

- Fonts by Appearance
- Fonts by Name**
- Fonts by Similarity
- Fonts by Picture
- Fonts by Designer/Publisher

Find result

Fonts containing 'bodoni' (most popular first):  
1 of 98

- Bodoni**
- Our Bodoni
- Bodoni (BT)
- Bodoni Classic Roman Swashes
- ITC Bodoni Seventy-Two
- Berthold Bodoni BQ
- Bodoni Egyptian
- Poster Bodoni (BT)
- Bodoni Classic Chancery
- Sahara Bodoni
- Bodoni Condensed
- Bodoni FB Bold Condensed
- LTC Bodoni 26
- PF Bodoni Script Pro
- Bodoni Classic Swashes
- Bodoni No. 1 Condensed SB
- Bauer Bodoni
- ITC Bodoni Ornaments
- ITC Bodoni Twelve
- Bauer Bodoni (BT)

**Bodoni**

Information about the font Bodoni and where to buy it.

ABCDEFGHIJKLMN  
OPQRSTUVWXYZÀ  
ÂÉÎÏÏØabcdefghijklm  
nopqrstuvwxyzàâéîïø  
&1234567890(\$£.,!?)

**Designers:** Giambattista Bodoni and Morris Fuller Benton  
**Year:** 1790, 1911  
**Copyright:** Unknown  
**Publishers:** Adobe and Linotype  
**Influence on:** Dionisio Light, ITC Fenice, ITC Ozwald

**Buy this font online from:**  
**Linotype Library:** <http://www.linotype.com/>  
**Fonts.com:** <http://www.fonts.com/>  
**FontShop:** <http://www.fontshop.com/>  
**Adobe Systems Inc.:** <http://www.adobe.com/type/>  
**Veer:** <http://www.veer.com/>  
**ITC:** <http://www.itcfonts.com/fonts/>

**Similar fonts**

Fonts similar to 'Bodoni':

- Our Bodoni
- Bodoni
- Bodoni
- LTC Bodoni Bold OSF
- LTC Bodoni Bold

[Show more similar fonts](#)

**Your Fontset**

[Show Fontset](#)



*So viel für's erste!*

